



جامعة المستقبل

كلية العلوم الادارية / قسم المحاسبة

المرحلة الاولى

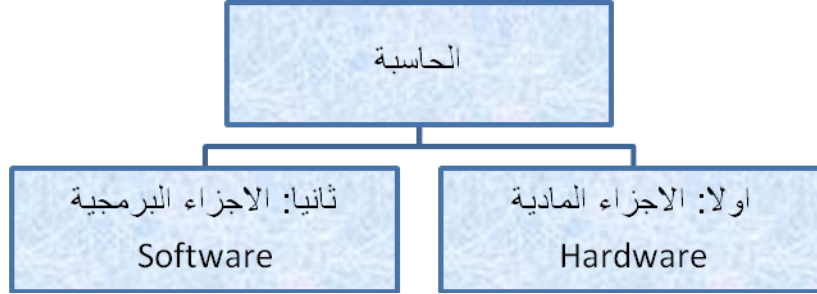
المادة : الحاسوب

المحاضرة الثالثة

اجزاء الحاسبة

م.م بسم سليم حسين

أجزاء الحاسبة



أولاً: الأجزاء المادية **Hardware**: وتشمل كل القطع الملموسة التي تتكون منها الحاسبة سواء كانت الحاسبة من نوع الحاسبة المنضدية Desktop او الحاسبة المحمولة Laptop.



الحاسبة المحمولة



الحاسبة المنضدية



حيث تشمل الحاسبة المنضدية كل من الأجزاء المادية التالية:
1. الشاشة **Monitor**: وهي اداة العرض المرئية، تصنف رئيسياً حسب قياس قطرها الى 17 انج، 19 انج.... الخ.

2. لوحة المفاتيح Keyboard: وهي الاداة الرئيسية لأدخال البيانات الى الحاسبة.



3. أداة التحكم (الماوس) Mouse: ويستخدم لتوجيه مؤشر الاختيارات وفعالياته.



4. السماعة المنضدية Speakers: وتستخدم لعرض الصوت وتضخيمه.





5. **الحافظة Case**: وهي العلية التي تحوي كل القطع الداخلية للحاسب مثل اللوحة الام Motherboard، القرص الصلب Hard Disc، مشغل الاقراص المضغوطة CD drive، كارت الشاشة VGA Card، وغيرها حسب مواصفات الحاسب.

6. **مزود القدرة الغير متذبذب UPS**: يقوم بتزويد الحاسبة بالكهرباء المستقرة وحمايته ا من تذبذب التيار الكهربائي او انقطاعه المفاجئ.



ثانيا: الاجزاء البرمجية Software: وتشمل نظام التشغيل (مثل الوندوز بأنواعه)، والبرامج (الافس ومشغلات الصوت والفيديو) والالعاب Games.

سطح المكتب Desktop

عند تشغيل الحاسبة (بضغط مفتاح الطاقة Power Button) ستظهر الشاشة التالية والمعروفة باسم: سطح المكتب Desktop:



أنواع الايكونات :Types of icons

✓ **الملف File**: يؤدي الضغط على ايقونة الملف الى بدء عملية ببرنامج معين (مثلا عرض صورة أو تشغيل اغنية). للملف أشكال كثيرة تعتمد على البرنامج الذي يقوم بفتح ذاك الملف. من أشكاله:

		
ملف من نوع أكسل	ملف من نوع وورد	ملف صوتي من نوع Mp3

✓ **السجل Folder**: عبارة عن حاوية تضم داخلها سجلات وملفات اخرى . يؤدي الضغط عليه الى الدخول فيه واستعراض محتوياته، شكله العام هو:

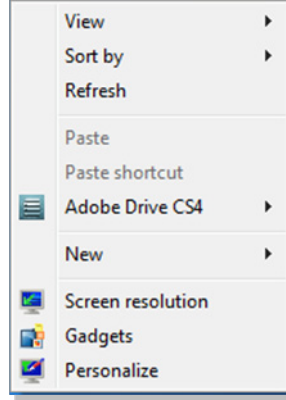


✓ **الوصول المباشر Shortcut**: يؤدي الضغط عليها الى الانتقال الى داخل حاوية بعيدة أو تشغيل برنامج. شكلها يختلف حسب البرنامج لكن علامتها المميزة هي وجود سهم صغير أسفل يسار الايكونة كما موضح:



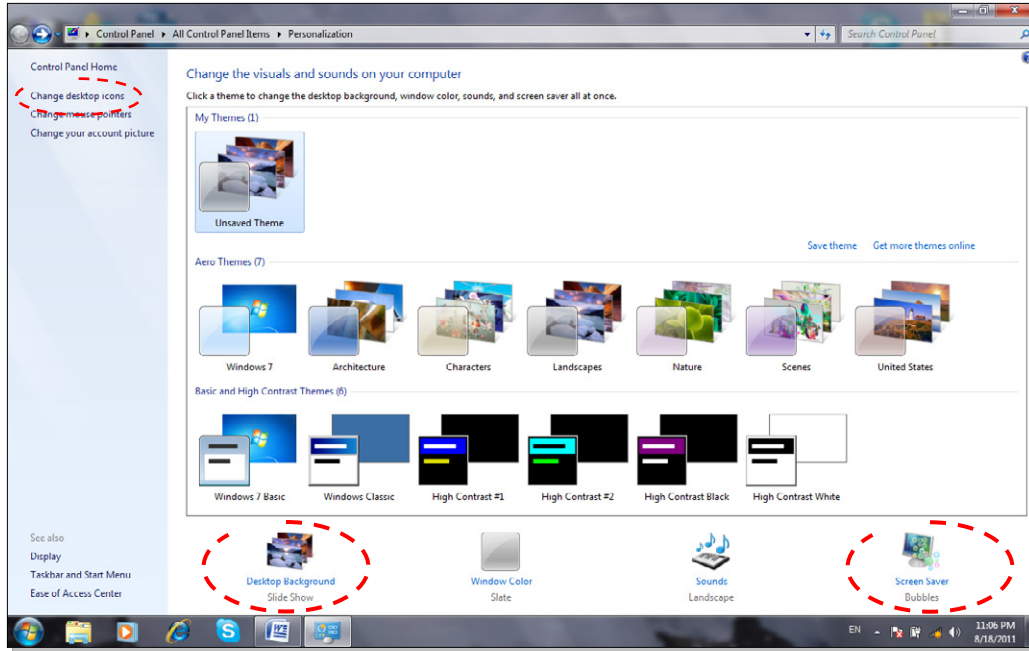
إختيارات سطح المكتب:

نقوم بوضع مؤشر الماوس في أي مكان من الصورة على سطح المكتب Desktop ونقوم بعمل نقرة يمين، ستظهر قائمة إختيارات سطح المكتب:



سندرس منها ما يلي:

- **View** (طريقة العرض): ويتم إختيار حجم الايكونات على سطح المكتب (كبير Large Icons، متوسط.... الخ)، كما يمكن جعل تنظيم الايكونات تلقائيا بواسطة إختيار Auto arrange icons (تنظيم الايكونات تلقائيا).
- **Sort by** (ترتيب): تستخدم لترتيب الايكونات حسب تسلسل معين (حسب الاسم Name، الحجم Size، النوع Item type، تاريخ التحديث Date modified).
- **Refresh** (تنشيط): تقوم بإعادة توليد الصورة على الشاشة.
- **New** (جديد): تستخدم لخلق سجل جديد New Folder لحفظ الملفات بداخله.
- **Screen Resolution** (دقة الشاشة): تستخدم لتغيير دقة الشاشة بتغيير قيمة حقل الدقة Resolution.
- **Gadgets** (الادوات): تستخدم لوضع تقويم، ساعة، مستعرض صور، حالة الطقس، وغيرها على الشاشة.
- **Personalize** (تخصيص): لتغيير خلفية الشاشة Background ووقت تشغيل الشاشة المؤقتة Screen Saver، كما موضح في الصورة:

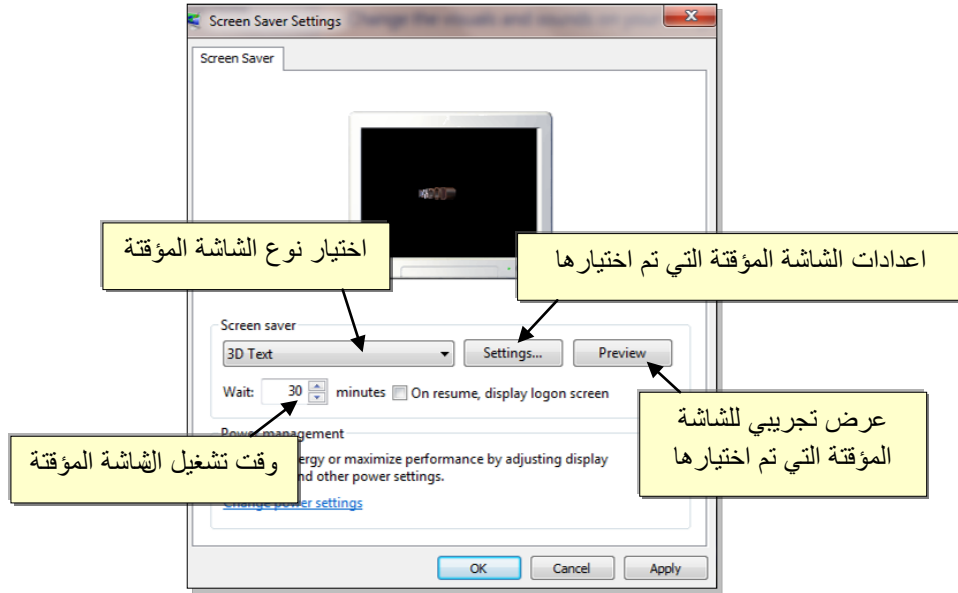


✓ لإستخدام نموذج جاهز Theme: انقر نقرة واحدة على اي من الاشكال الموجودة في حقل Themes.

✓ لتغيير خلفية الشاشة Background: انقر اىكونة Desktop Background < ستظهر الشاشة ادناه، بعد تحديد الاعدادات المطلوبة انقر Save Changes:



✓ لتغيير الشاشة المؤقتة Screen Saver: انقر ايقونة الشاشة المؤقتة Screen Saver < ستظهر الشاشة ادناه، بعد تحديد الاعدادات المطلوبة انقر Apply ثم Ok:



✓ لتغيير أيقونات سطح المكتب الرئيسية : انقر Change Desktop Icons (تغيير أيقونات سطح المكتب) < ستظهر النافذة التالية، ضع علامة ✓ أمام الايكونات المطلوب ظهورها:

