



Autocad

Lecture 2

Setup of the units
Setup of the drawing grid

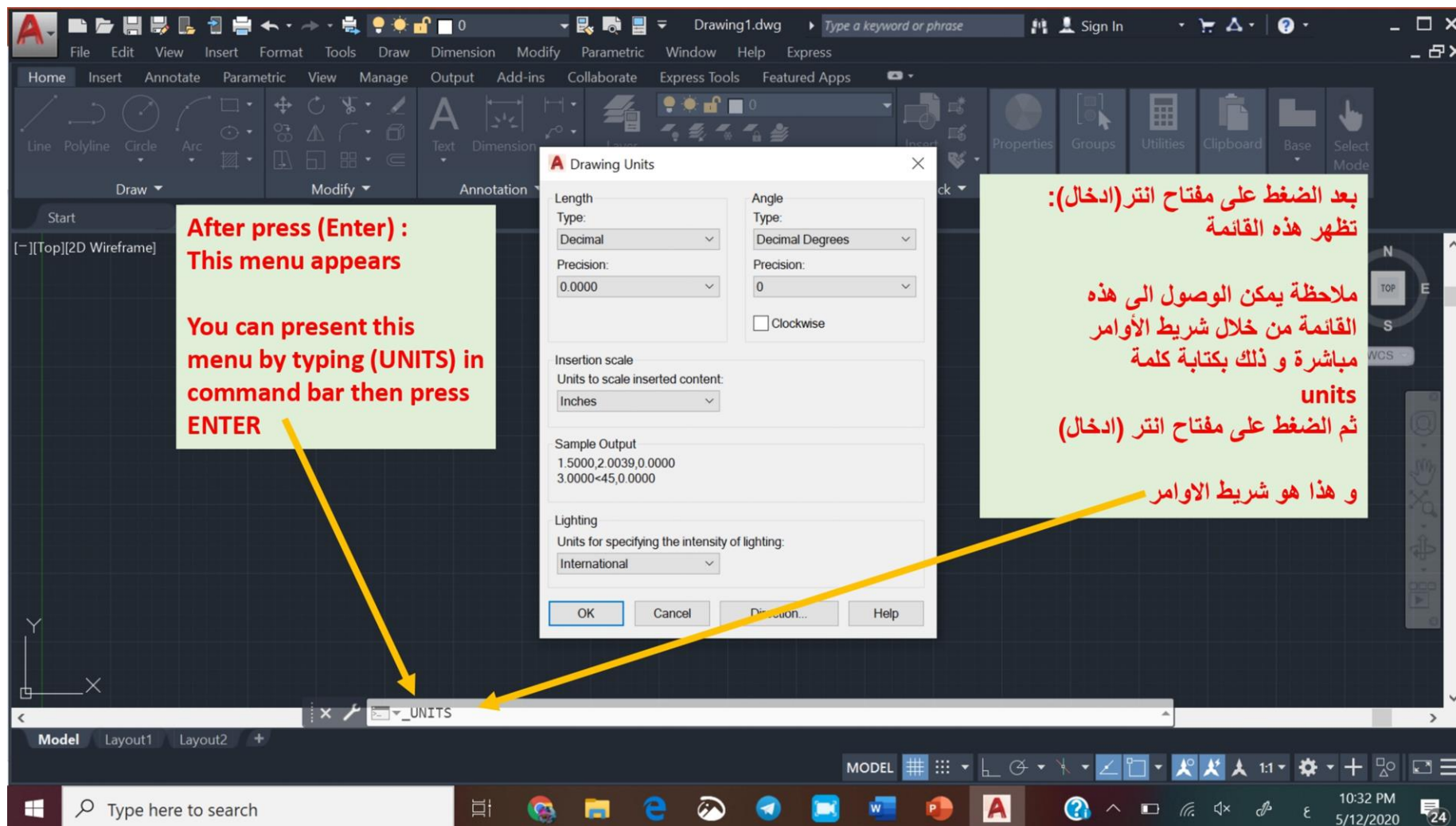


To setup the units:
Follow the path:
Drawing Utilities -> Units -> Enter

Adjusting drawing units
From the quick access icon
As shown in the picture
Then press Enter
This setting allows:
Control of units
Control of precision (number of ranks after the comma)
Control of how the angle is entered

Note: The setting is specific to what you see while drawing, but the actual values are as

Active Grid
دائماً اجعل الشبكة الخلفية فعالة
(انقر عليها فتتفعل انقر مرة أخرى فتختفي)





This is the default inputs
You can make any
suitable changes

See the video

for LENGTH
للأطوال

4 digits after the .
Means high accuracy
اربع مراتب بعد الفارزة
(دقة عالية)

Units (inches)

الوحدات بالانج

يمكن تغييرها حسب الرغبة

ملاحظة: لا حاجة للوحدات أصلا
في اوتوكاد الا في حالة النسخ من
رسم الى اخر

هذه هي الادخالات الافتراضية و
يمكنك تغييرها حسب الحاجة

و سيتضح ذلك في الفيديو

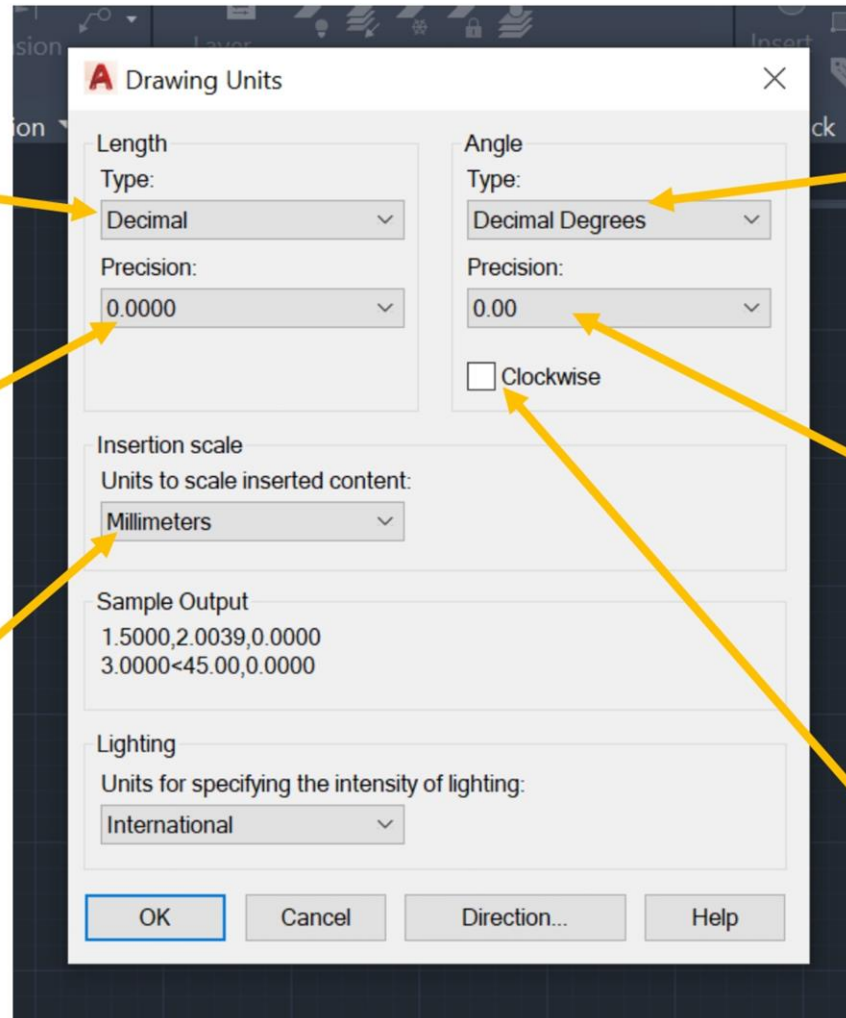
for
ANGLES
للأطوال

No digits
لا مراتب بعد الفارزة
(دقة العرض اقل)

لاحظ هذه دقة العرض (ما
تراه على الشاشة اثناء الرسم
فقط)

و لكن دقة القياس كما هي و
حسب ما ادخلتها

شاهد الفيديو



No need to change
لا داعي لتغيير هذا الإدخال

You can change the accuracy of display
يمكنك تغيير دقة العرض على الشاشة من خلال زيادة المراتب بعد الفارزة

Units changed to (millimeters)
تم تغيير الوحدات و أصبحت بالمليمتر
ملاحظة: لا حاجة للوحدات أصلا في اوتوكاد الا في حالة النسخ من رسم الى اخر

Decimal Degrees for angles
استخدام النظام العشري يمكن تغيير النظام الى نظام الدرجات و الدقائق و الثواني او غير ذلك من أنظمة ادخال الزاوية

The digit after . Where increased to be two digits
تم زيادة عدد المراتب بعد الفارزة لزيادة دقة العرض بالنسبة للزاويا

Counterclockwise can be changes to Clockwise
اتجاه الزوايا عكس عقارب الساعة يمكن تغييره ليكون مع عقارب الساعة بالنقر على هذا المربع

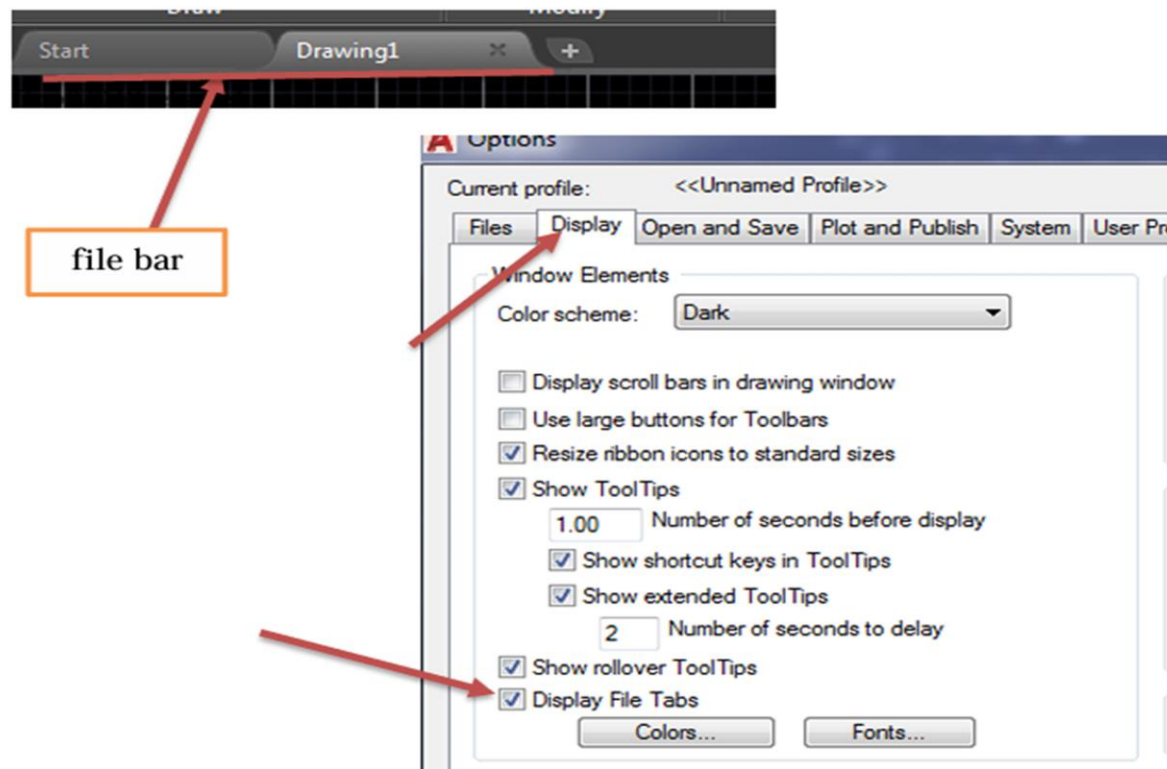


اظهار واخفاء اشربة برنامج الاوتوكاد (Show and hide AutoCAD bars)

- **File bar**

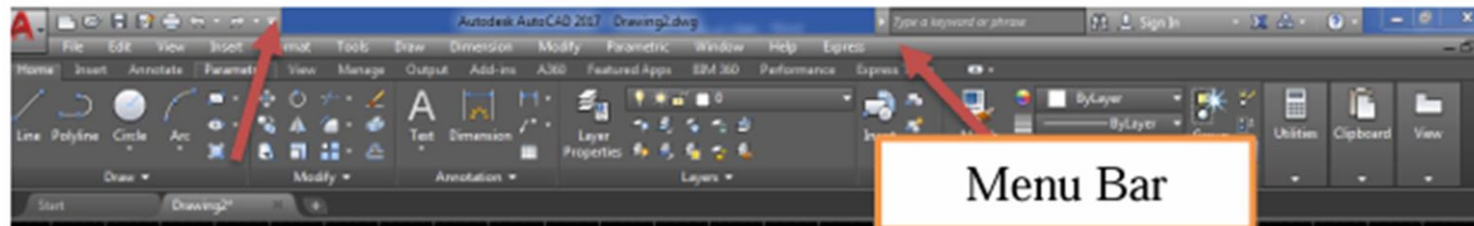
When file bar display then go to: option → Display → Display file bar

عند اختفاء file bar نضغط على الزر الأيمن للماوس ← خيار ← Display ← Display file bar
يفعل خيار Display file bar



- **Menu bar**

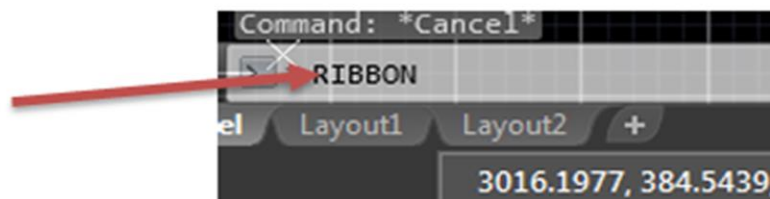
(من السهم المنسدل موضح في الصورة نختار) From the drop-down arrow shown in the image, we choose **Show menu bar/or Hide Menu bar**



- **Ribbon bar**

-Write **Ribbon** in command bar and then chose Ribbon to show or chose RibbonClose to disappear the bar.

- Or (**Ctrl+0**) to show ribbon

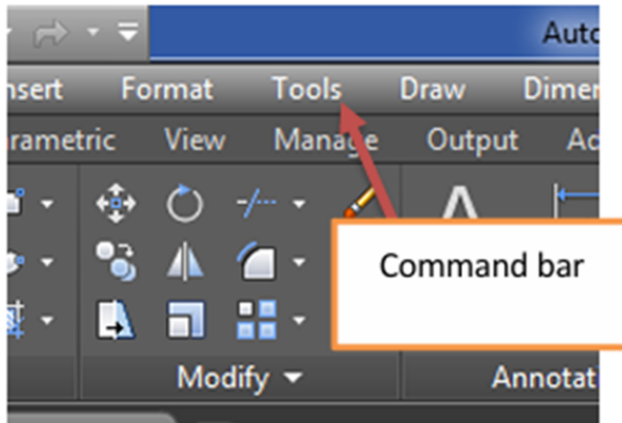




- **Command bar**

- To show the Command bar press (**Ctrl+9**)

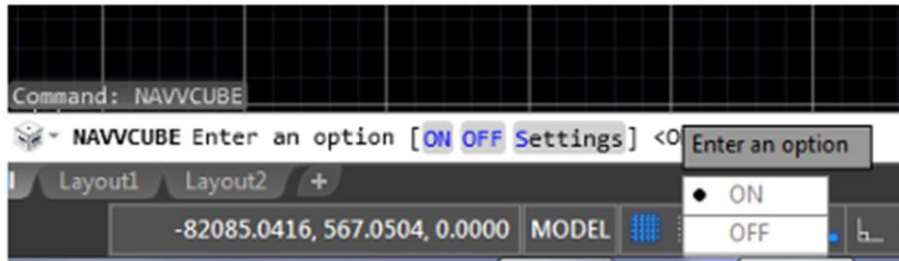
Or from **Tool** → Command bar



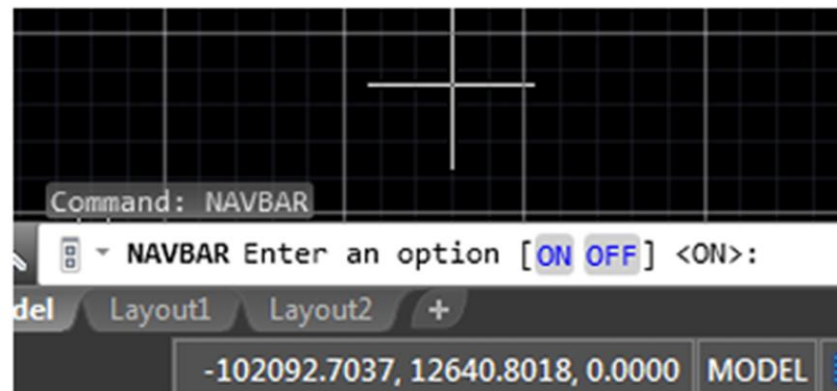
- **Navigation bar**

-To show/Hide the **Navigation view cube** write (**Navvcube**) in command bar then press **ON** to show and **OFF** to hide.

-To show/Hide the **Navigation bar** write (**Navvbar**) in command bar then press **ON** to show and **OFF** to hide.



Navigation view
cube



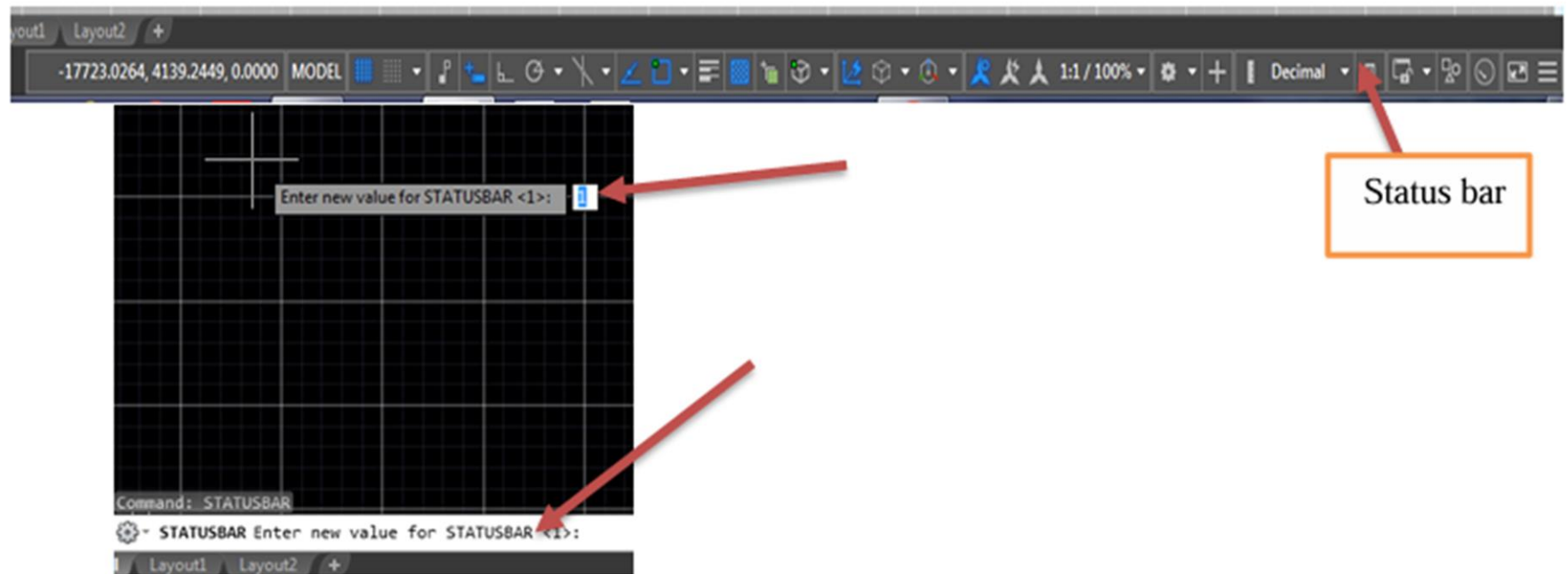
Navigation
bar





- **Status bar**

- Write **statusbar** in command bar and then write (**0**) to disappear this bar
- To show the bar again also write **statusbar** in command bar and then write (**1**)

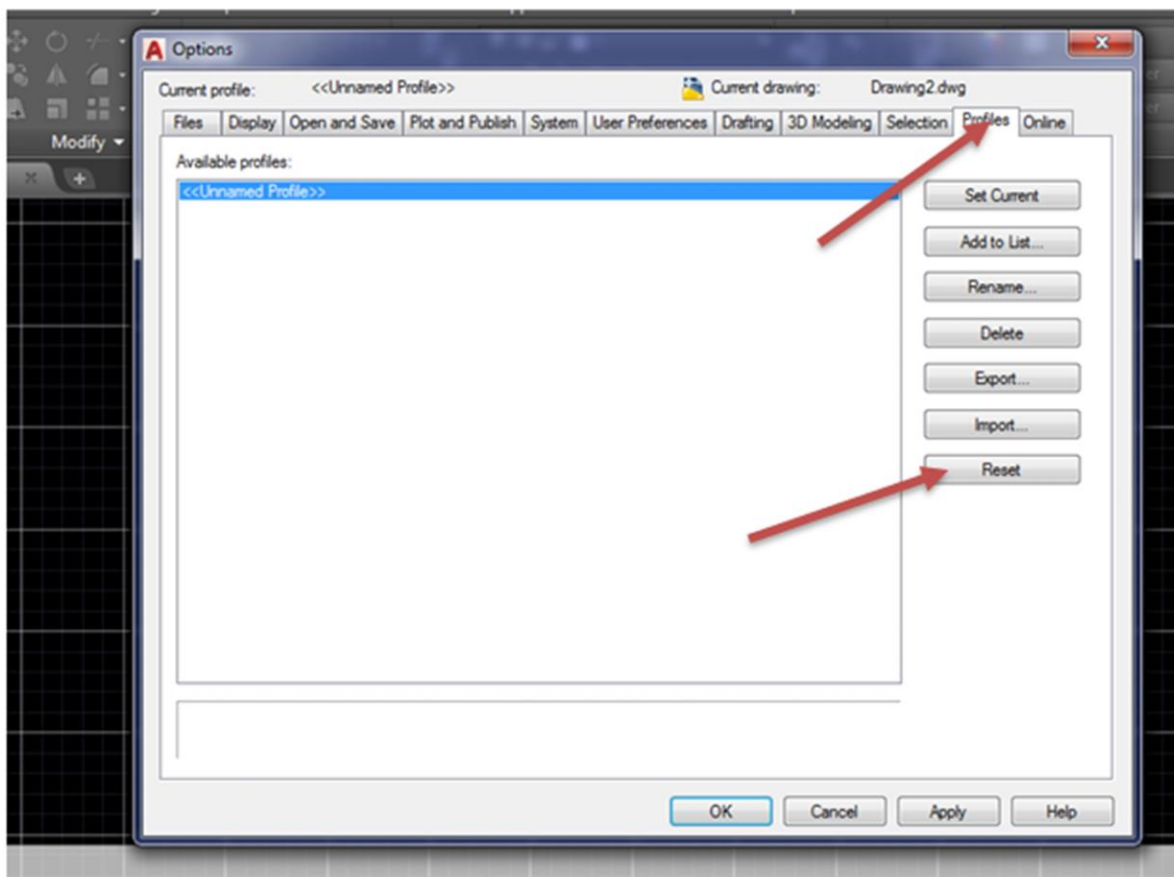




Note: Completely reset the program and return it to its previous state:

(إعادة ضبط البرنامج بصورة كاملة وإعادته الى سابق):

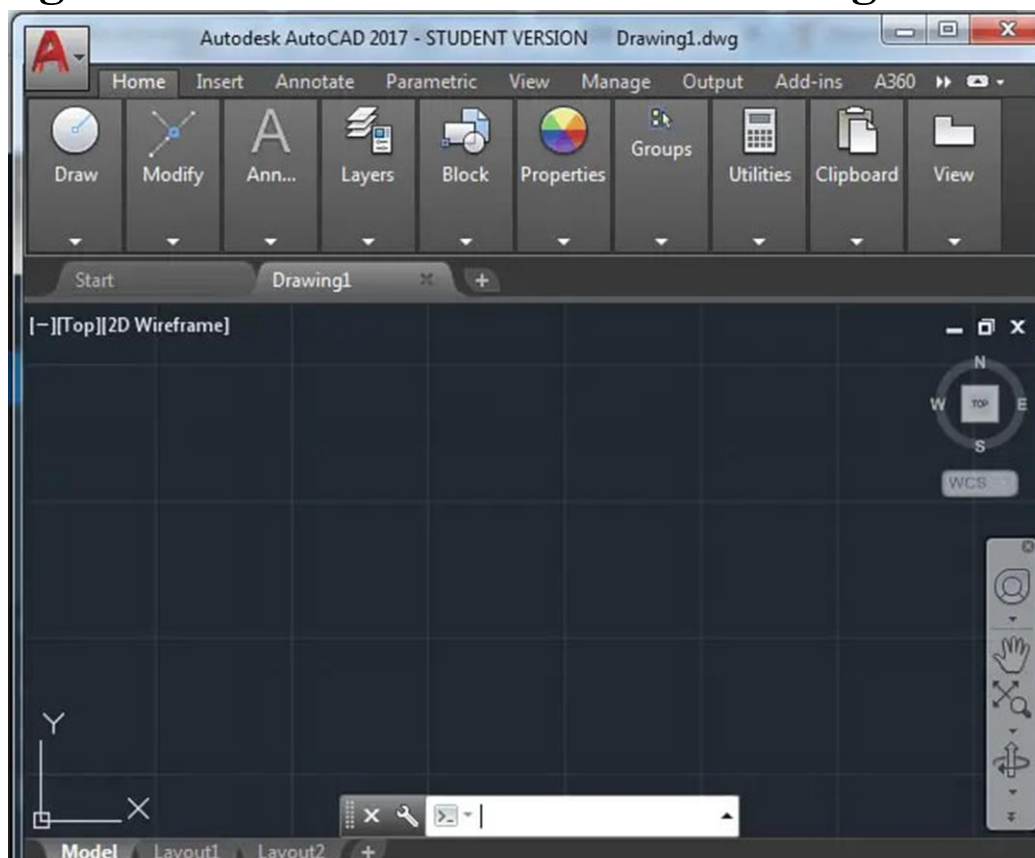
Right Click → Option → Profile → Reset





Change the background color in AutoCAD

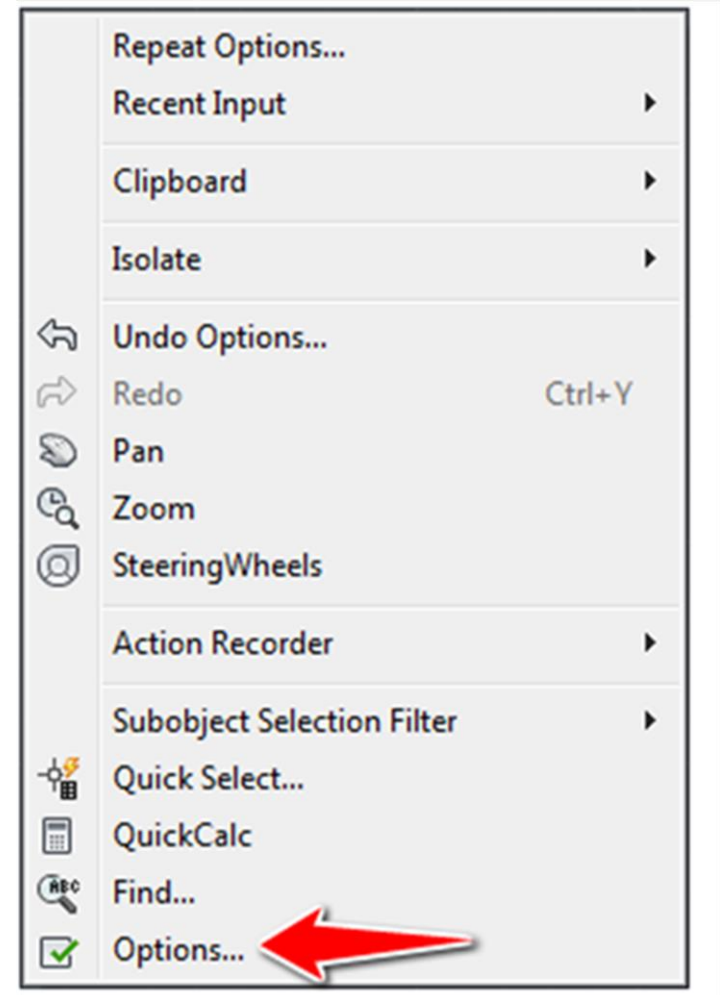
When you install AutoCAD, the default color is gray-black. This is the background I feel most comfortable using these days.





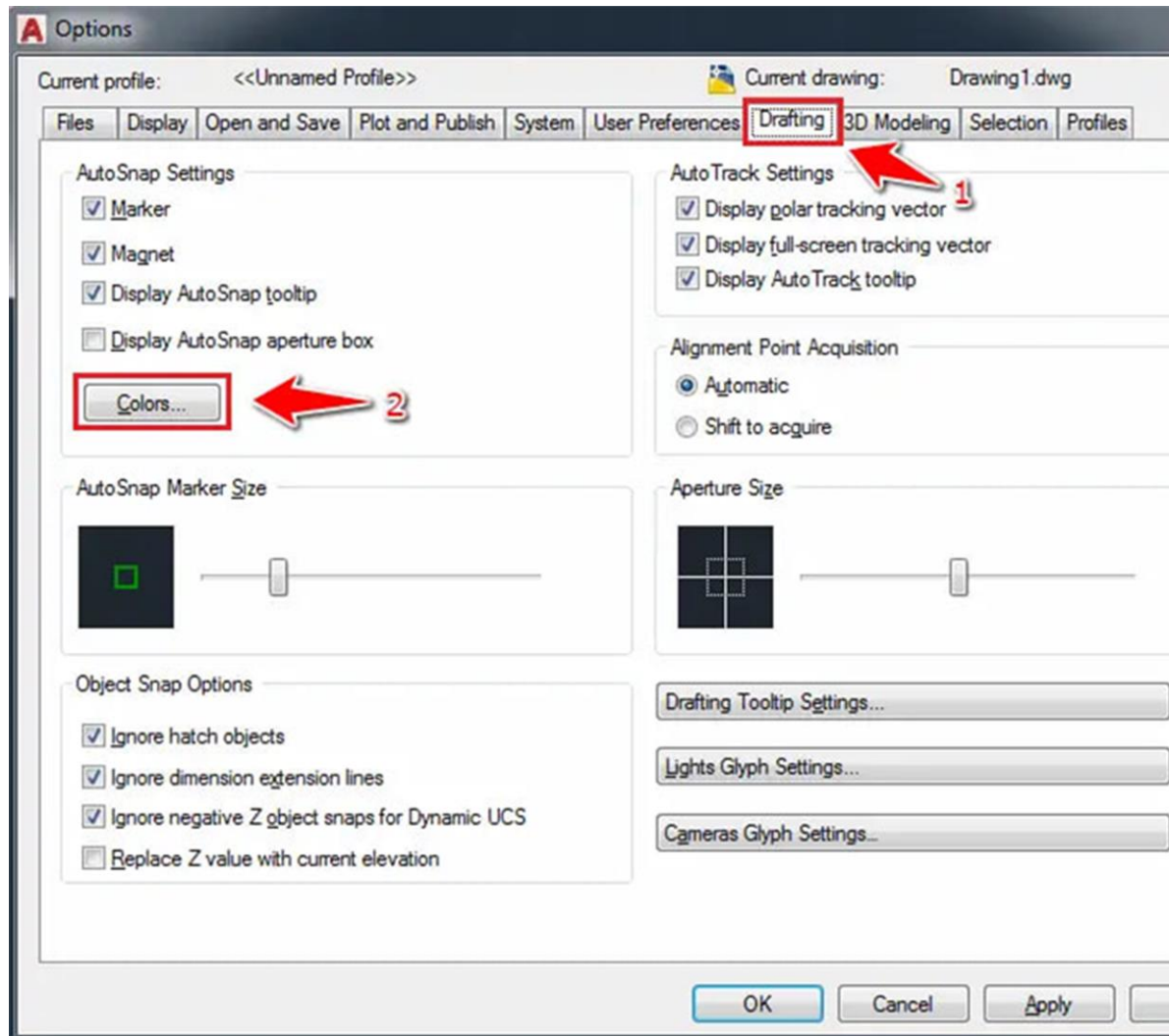
Change AutoCAD background to black

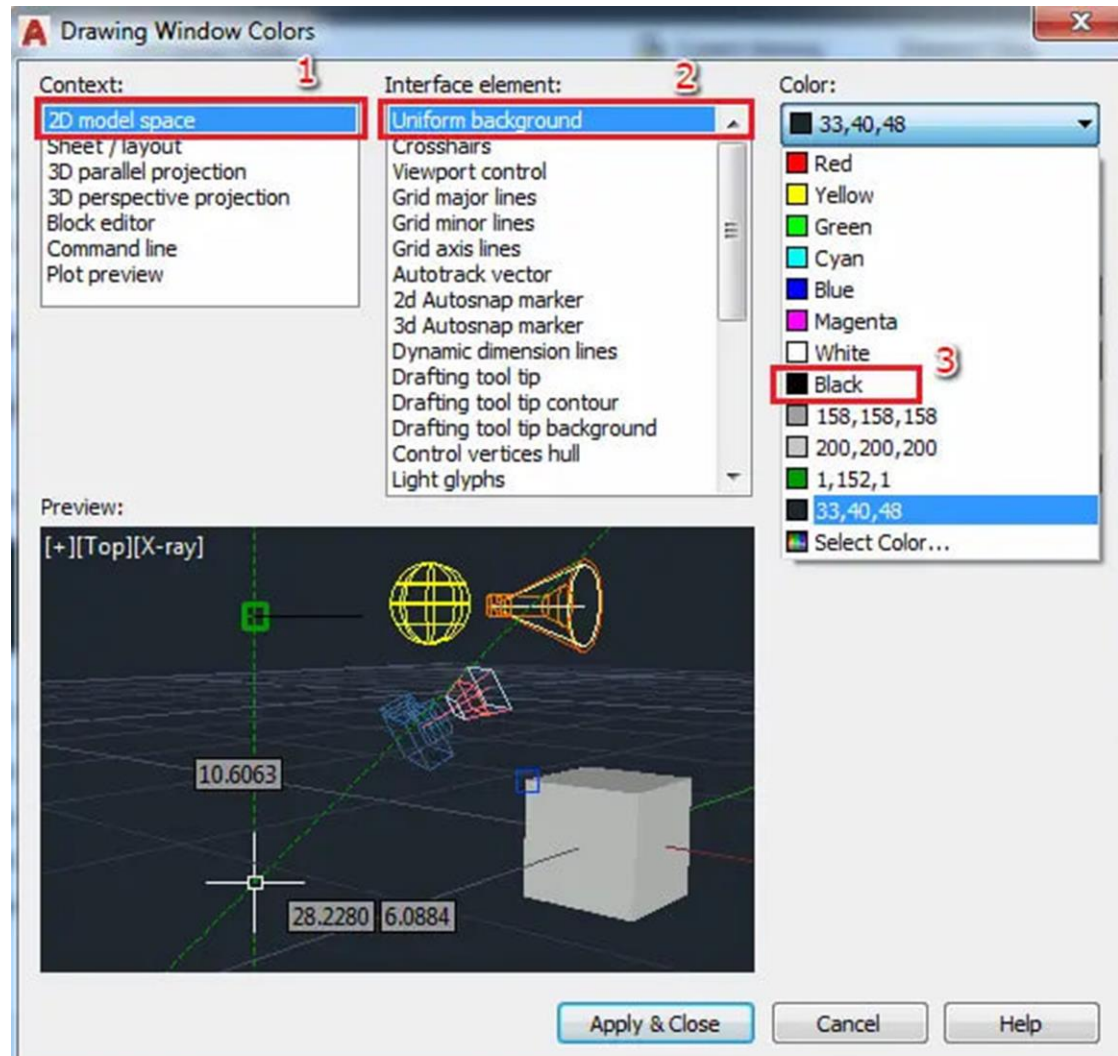
Right click on the drawing area and select Options...





**Click the Draft tab, and
then click Colors.**





Select

1. 2D model area
2. Uniform background
3. Select black as
4. Dropdown color
5. Click Apply and Close



Save the drawing as an AutoCAD file

1. Click File > Save As.
2. Choose a location and folder to save the file.
3. When the Save As dialog box appears, change the Save as type drop-down list to
4. either AutoCAD Drawing (*.dwg) or AutoCAD Drawing (*.dwg).
5. Click Save.

