



جامعة المستقبل
كلية التربية البدنية وعلوم الرياضة

كرة السلة لطلبة المرحلة الثانية

اعداد

أ. د جمال صبري فرج

م. م الحسن علي خالد

اسراء سليم هادي

الدفاع المركب

معنى الدفاع المركب

يرى حسن سيد معوض بأنه " ذلك النوع من الدفاع الذي يستخدم فيه بعض أعضاء الفريق طريقة الدفاع رجل لرجل بينما يتبع الآخرون طريقة الدفاع عن المنطقة " ويرى فائز بشير حمودات & مؤيد عبد الله بأنه " من الأساليب الحديثة في كرة السلة ويستخدم لغرض إيقاف خطورة عدد من اللاعبين الجيدين في الفريق المضاد ، وهو يجمع بين نوعين من الدفاع ، الدفاع عن المنطقة والدفاع رجل لرجل ، وهي طريقة صعبة جدا " في التنفيذ".

ويرى أياد عبد الكريم العزاوي & ووداد محمد رشاد المفتي بأنه " ذلك النوع من الدفاع الذي يلعب فيه بعض أعضاء الفريق طريقة الدفاع رجل لرجل بينما يلعب فيه بقية اللاعبين طريقة الدفاع عن المنطقة حسب ظروف اللعبة ". ويرى مهدي نجم عبد الله بأنه " مزيج من الدفاع رجل لرجل والدفاع عن المنطقة ، وهو أقل الأنواع إستعمالا " . ويرى الباحث بأنه: خليط من طريقتي الدفاع رجل لرجل والدفاع عن المنطقة لغرض إيقاف خطورة لاعب أو عدد من اللاعبين ذوي القدرات الهجومية العالية .

أهمية الدفاع المركب

الدفاع المركب خليط من الميزات الجيدة لطريقتي الدفاع رجل لرجل والمنطقة ، وهو يتوزع إلى ثلاث مستويات :

- المستوى الأول : وهو بنوعين : عندما يكون اللاعب والكرة تحت إلتباه المدافع، فالأول يبدأ المدافع فيه من دفاع المنطقة ثم ينتقل إلى دفاع رجل لرجل ، أما النوع الثاني فيبدأ فيه المدافع من الدفاع رجل لرجل بعد تحديد المهاجم ثم ينتقل بعد المناولة الأولى إلى دفاع المنطقة .
- المستوى الثاني : يبنى هذا المستوى عندما يستخدم ثلاثة مدافعين بنوع من الدفاع واللاعبين الباقيين بنوع آخر ، فاللاعبون الثلاثة في الخلف يستخدمون دفاع المنطقة على شكل مثلث أما الأماميان فيدافعان رجلا " لرجل ، وقد يحصل العكس حيث يكونون ثلاثة لاعبين يستعملان دفاع المنطقة بالوقوف بخط واحد أو متخالفين .
- المستوى الثالث : يتضمن هذا المستوى أربعة مدافعين يدافعون بدفاع المنطقة ، واللاعب المدافع الخامس يلزم أقوى مهاجم في الفريق الخصم ، عند ذلك يكون البناء الدفاعي بشكل مربع أو حرف (T) أو ثلاث يشكلون مثلثا " والرابع يلعب متقدما".

البناء الدفاعي

يتصف البناء الدفاعي للدفاع المركب بالخلط بين دفاعي رجل لرجل والمنطقة، في نظام مرن ومتين يغلق كافة أشكال الهجوم للفريق المنافس إذ يقلل من فاعلية الحجز والدخول وكذلك إغلاق منافذ المناولات إلى لاعبي الأرتكاز .

في هذا النوع من الدفاع تستخدم بعض مبادئ دفاع رجل لرجل في الضغط على اللاعب القائد للكرة ، كذلك الملازمة القوية للاعب المنافس القريب من الكرة فضلا عن دفع اللاعب المهاجم عن الموقع الجيد لأستلام الكرة ، وكذلك الملازمة القوية للاعب المهاجم في الموقع القريب من الهدف ومن الأمام .

البناء الدفاعي من مبادئ دفاع المنطقة :

هذا النوع من البناء الدفاعي يبدأ أولا" بدفاع المنطقة ثم ينتقل إلى دفاع رجل لرجل بعد المناولة الأولى من راس منطقة الرمية الحرة ، ويمكن إستخدام التشكيلات (2-1-2) أو (1-2-2) أو (2-2-2)

البناء الدفاعي من مبادئ الدفاع رجل لرجل :

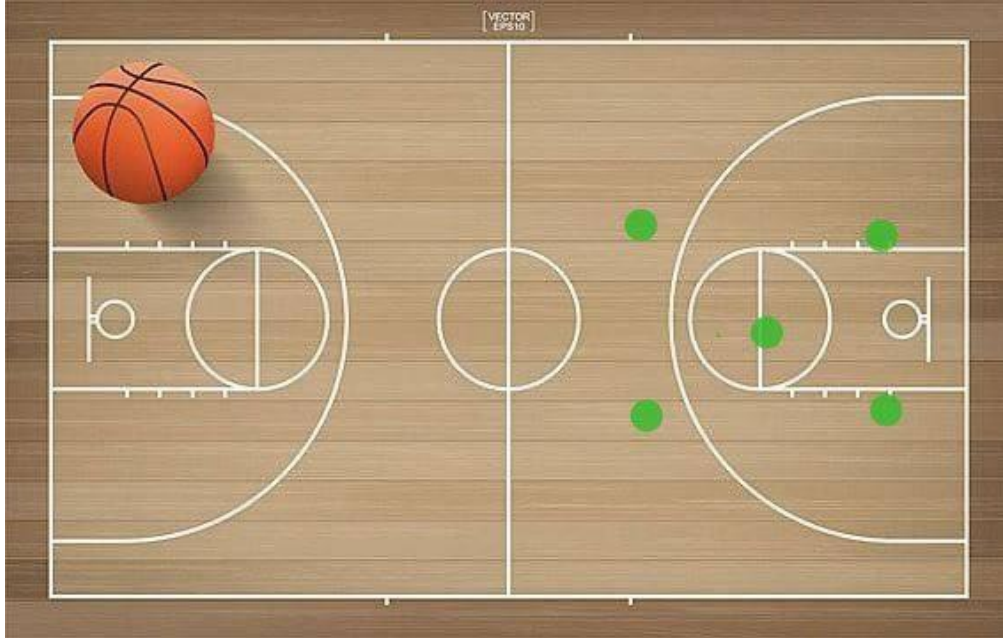
يبدأ هذا النوع من البناء الدفاعي بأن يحدد كل لاعب مدافع لاعبا" مهاجما" منافسا" بغض النظر عن نوع وطريقة هجوم الفريق المنافس ، إذا أستخدم المنافس طريقة (2-3) فعلى المدافع تكرار هذه الطريقة ولكن بالدفاع ، وهذه الطريقة تحدد إتجاه المناولة ، يلعب هنا المدافع مع المهاجم رجلا" لرجل في منطقة الكرة ، وهذا العمل من أهم مبادئ هذا النوع من الدفاع ، وفي بعض الأحيان يلعب المهاجم بطريقة تجعل وجود مهاجمين اثنين قرب مدافع واحد، فهنا عليه ملازمتها معا" إلى حين وصول المساعدة من أحد زملائه .

الدفاع المركب (مثلث وإثنان)

في هذه الطريقة يدافع لاعبان بطريقة رجل لرجل ضد مهاجمين إثنين ويشكل المدافعون الثلاث الآخرون مثلثا" تحت السلة للدفاع ضد اللاعبين ذوي المهارات العالية ، محاولين عرقلة التهديد من المسافات القريبة للسلة ، أما المدافعان الأوليان فيحاولان اللعب بالضغط وغلق كافة إتجاهات المناولات التي يمكن أن يستلمها أحد المهاجمين ، وعلى المدافعين الثلاثة محاولة عمل الأطباق أو قطع الكرات المرسله إلى منطقة الرمية الحرة (أنظر الشكل 1) .

ويستخدم هذا النوع من الدفاع ضد الفرق التي تمتلك هدافين جيدين ، ولكنها وذوي مهارات عالية ، ويكون هذا الدفاع فعالا" أيضا" في الإنطلاق للهجوم السريع ، إلا أنه عند أستخدامه يجب أن يتوخى الحذر في منطقة الهدف .

يمكن أن يتغير بناء هذا الدفاع فيلعب ثلاثة لاعبين رجلا" لرجل للأمام واللاعبان الباقيان يدافعان للخلف بدفاع المنطقة أو بالعكس للأمام دفاع المنطقة وللخلف رجل لرجل، إلا أنه في جميع الحالات اللاعب رقم (3) يكون موقعه على خط الرمية الحرة واللاعبان (4، 5) على بعد ثلاثة أمتار من السلة إلى الخط الجانبي من منطقة الرمية الحرة لاحظ الشكل (1) .



شكل (1)
الدفاع المركب (مثلث وإثنان)