



Al-Mustaqbal University - College of Engineering & Technology

Department: Medical Instrumentation Techniques Engineering

Class: 4th

Subject: Project Management

Code: MU0244006

Lecturer: Lec. Hameed Nida Hameed

1st term / Lecture: Using Excel to Create Gantt Chart

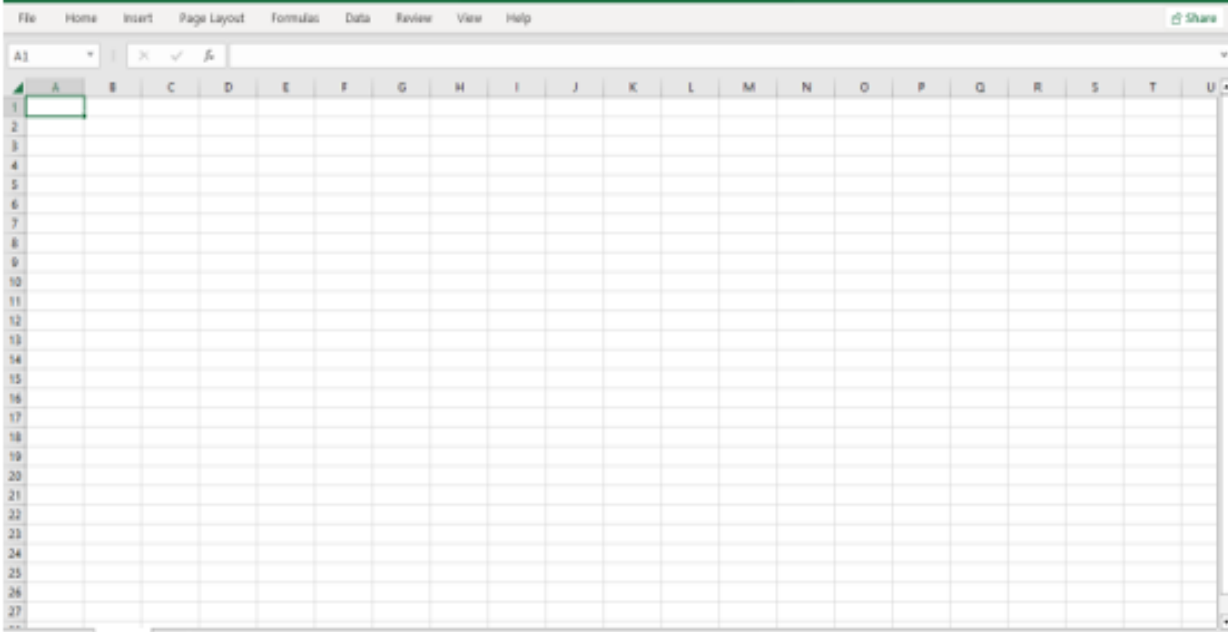


USING EXCEL TO CREATE GANTT CHART

E-mail: hameed.nida.hameed@uomus.edu.iq

إستخدام برنامج اكسل لرسم مخطط جانتي

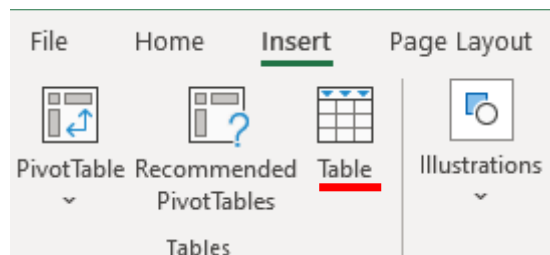
1- فتح صفحة اكسل:



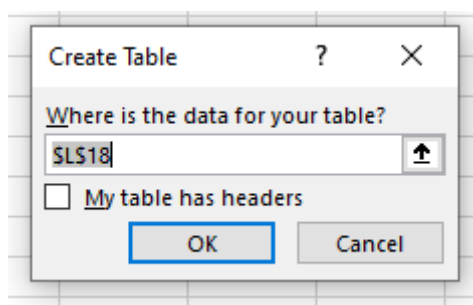
2- كتابة بيانات المشروع وتتضمن النشاط وتاريخ البدء وتاريخ الانتهاء والمدة:

	A	B	C	D	E	F	G	H	I	J	K	L	M	N	O	P	Q	R	S
2																			
3																			
4																			
5																			
6																			
7																			
8																			
9																			
10																			
11																			
12																			
13																			
14																			
15																			
16																			

3- تحويل البيانات الى صيغة جدول لكي يمكن إضافة أي عدد من الأنشطة الى المخطط وذلك بالنقر على (Insert):



ثم النقر على (Table) فتظهر شاشة (Create Table) التالية:



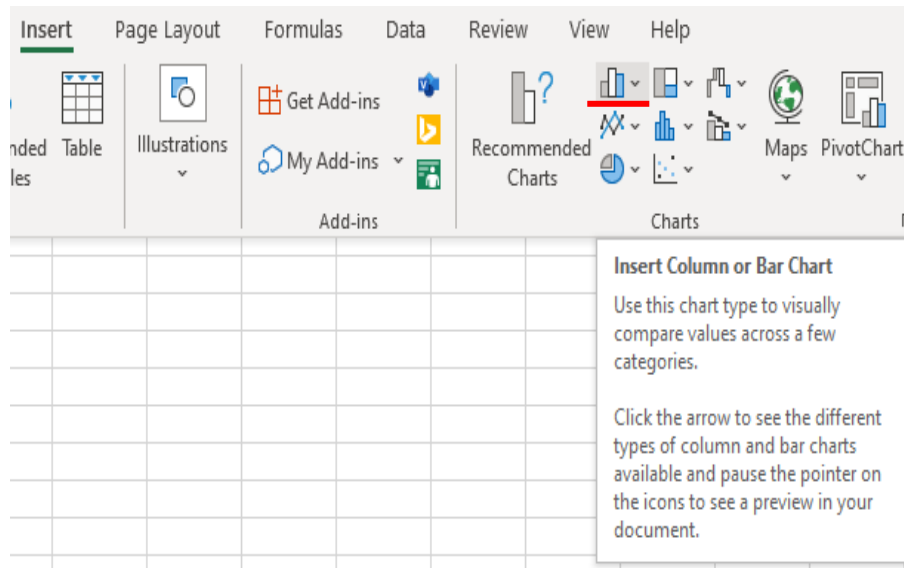
4- يتم تحديد بيانات الجدول كما يلي:

النشاط	البداية	الانتهاء	المدة
A	1-Oct	8-Oct	8
B	9-Oct	13-Oct	5
C	6-Oct	10-Oct	5
D	14-Oct	21-Oct	8
E	11-Oct	18-Oct	8
F	22-Oct	30-Oct	9

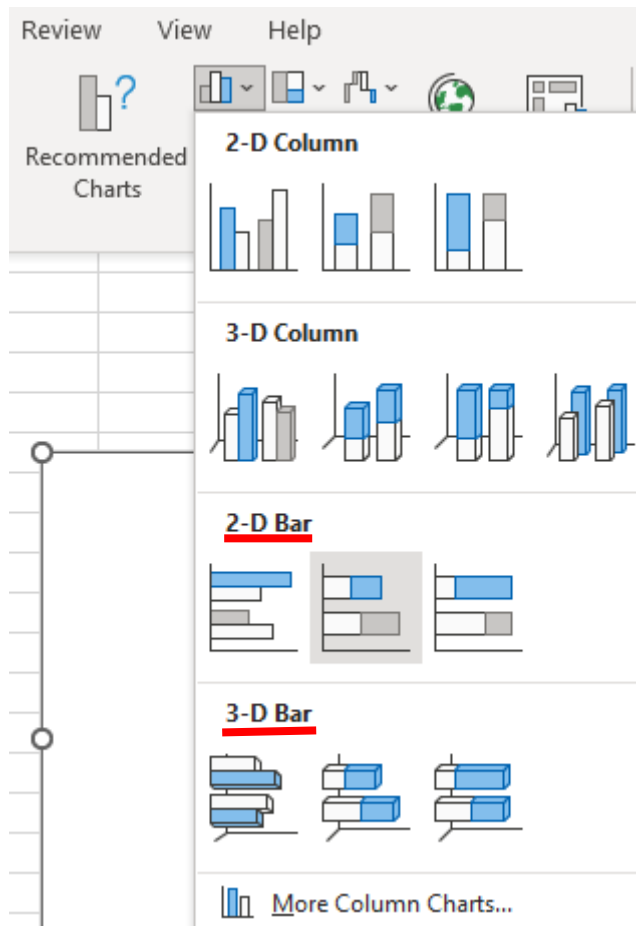
5- انقر على (OK) فتتحول البيانات الى صيغة جدول كما يلي:

النشاط	البداية	الانتهاء	المدة
A	1-Oct	8-Oct	8
B	9-Oct	13-Oct	5
C	6-Oct	10-Oct	5
D	14-Oct	21-Oct	8
E	11-Oct	18-Oct	8
F	22-Oct	30-Oct	9

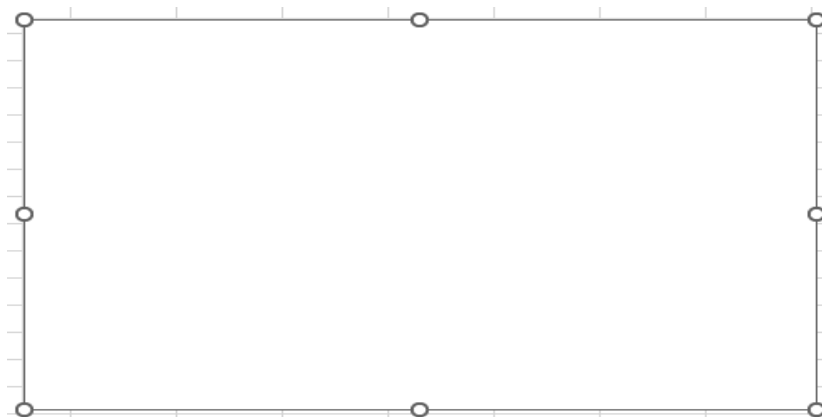
6- لرسم المخطط يتم النقر على (Insert) ثم صورة الاعمدة (Bar chart):



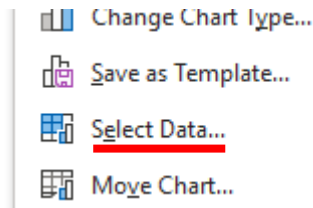
7- اختيار (2-D Bar) او (3-D Bar) الافقية من القائمة:



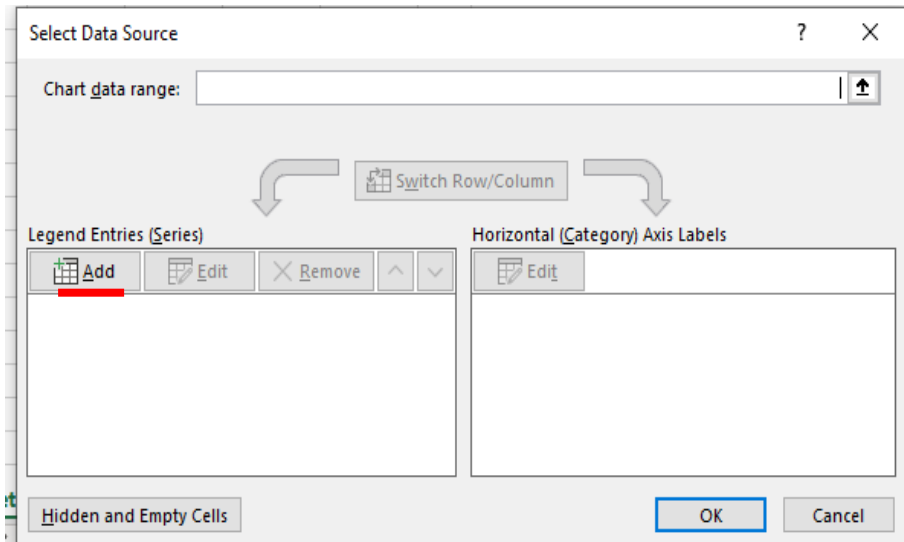
ستظهر شاشة فارغة كما يلي:



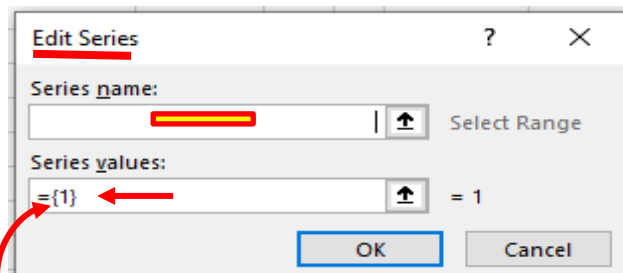
8- نقر يمين داخل الشاشة الفارغة ثم اختيار (Select Data) من القائمة التي ستظهر:



9- ستظهر شاشة (Select Data Source) فيتم النقر على (Add):

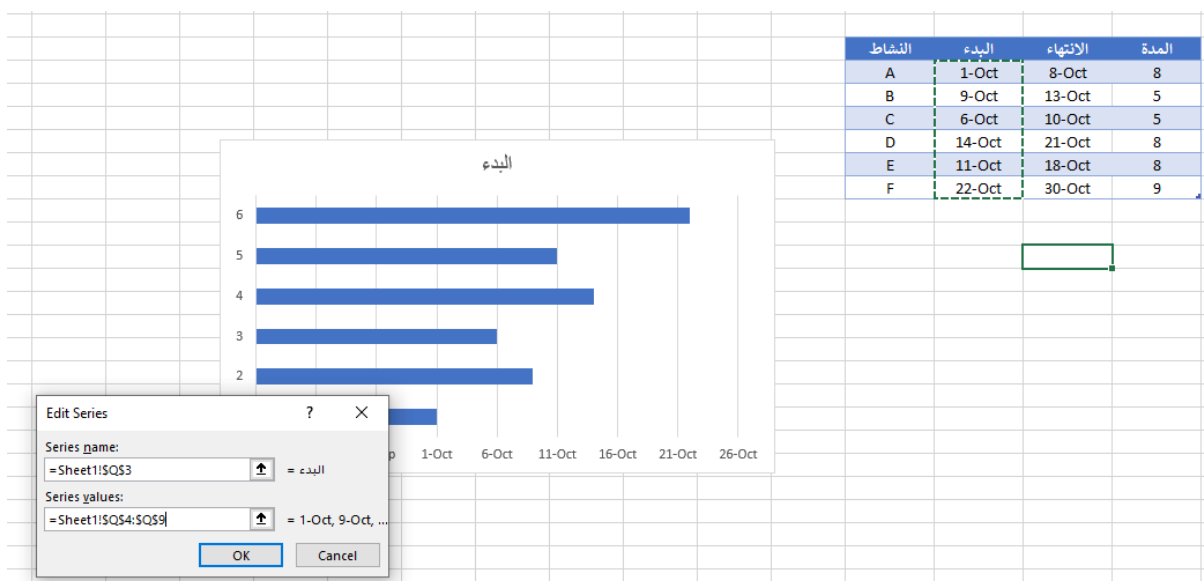


10- تظهر شاشة (Edit Series) نجعل المؤشر في مستطيل (Series name) ثم نختار تاريخ البدء من جدول البيانات:

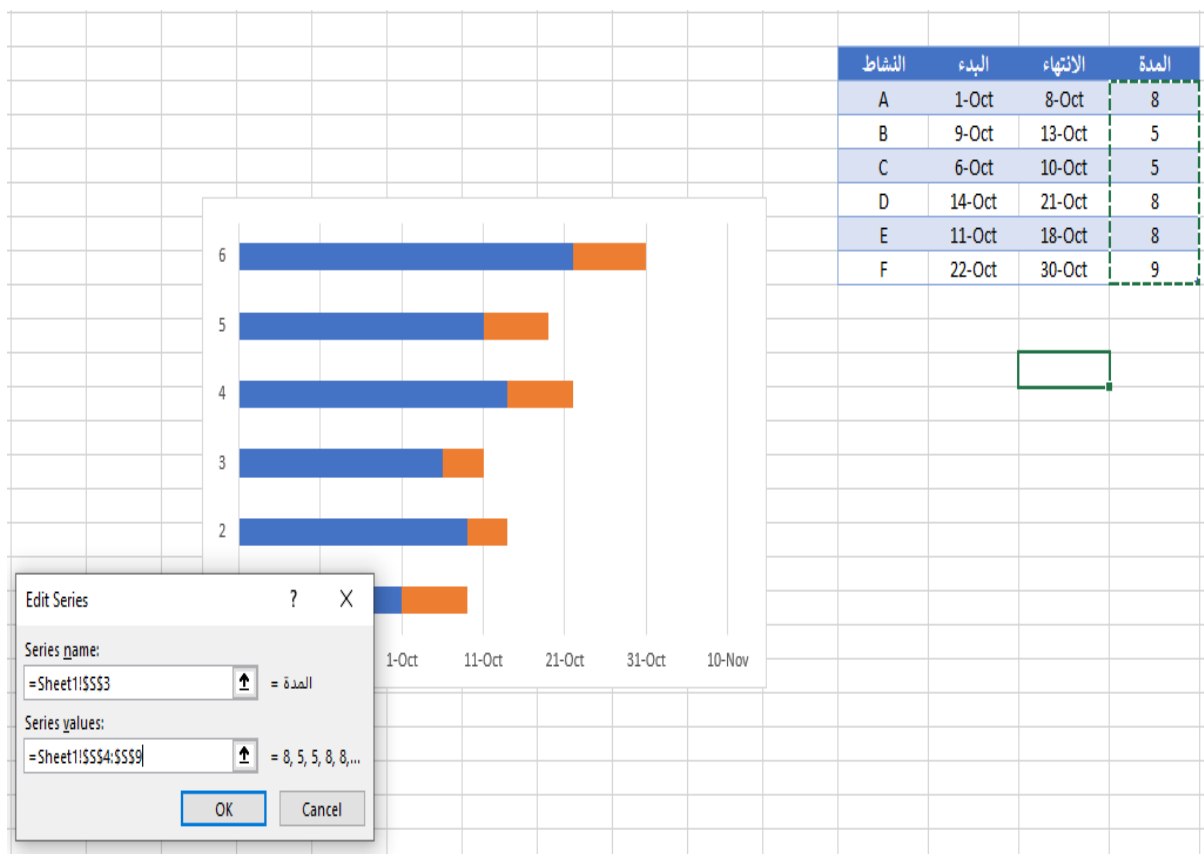


مسح هذه القيمة

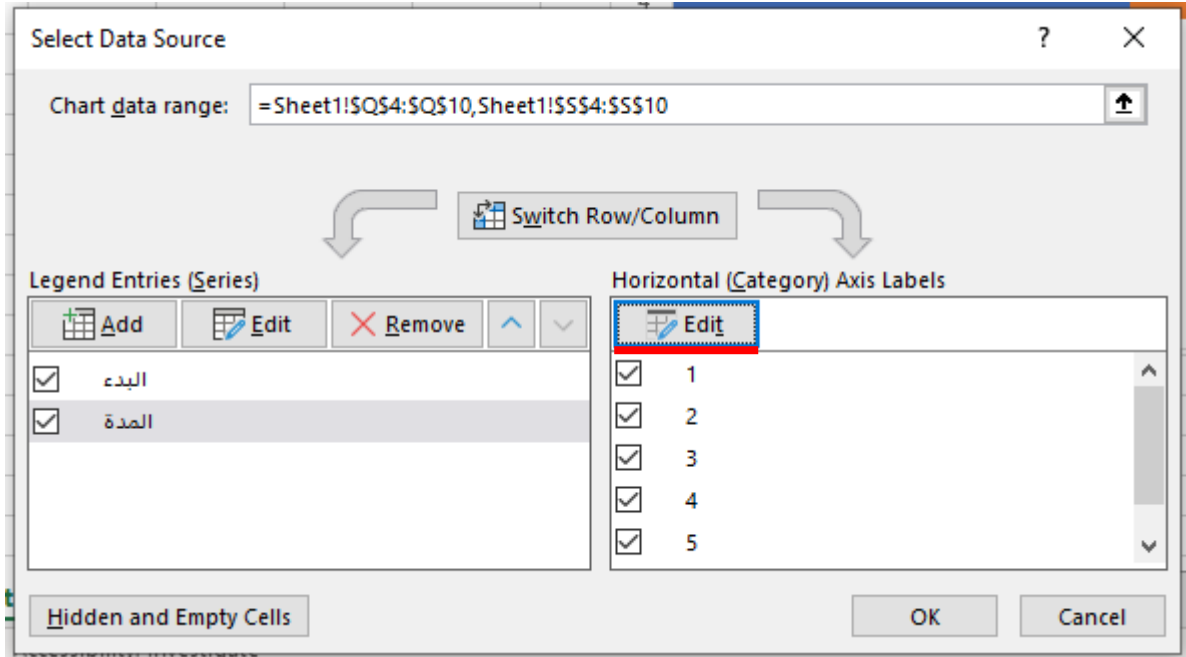
ثم نمسح ما مكتوب في مستطيل (Series Value) ونؤشر عمود تاريخ البدء لجميع الأنشطة فيظهر رسم أولي لمخطط جانت:



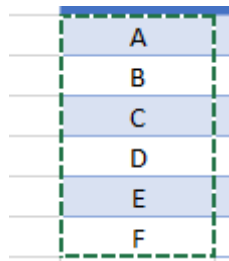
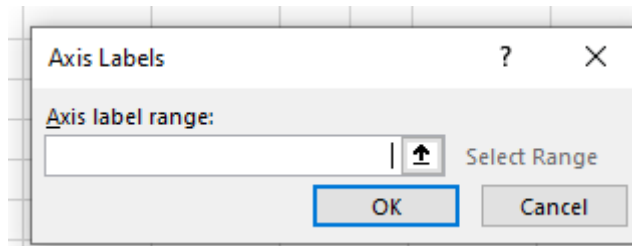
11- النقر على (OK) فتظهر شاشة (Select Data Source) مرة أخرى فيتم النقر على (Add) وتكرر الخطوة (10) على عمود المدة من جدول البيانات فتضاف الاعمدة كل حسب مدته بلون آخر كما يلي:



12- النقر على (Ok) فتظهر شاشة (Select Data Source) مرة أخرى فيتم النقر على (Edit) جهة اليمين تحت (Horizontal Axis Labels):

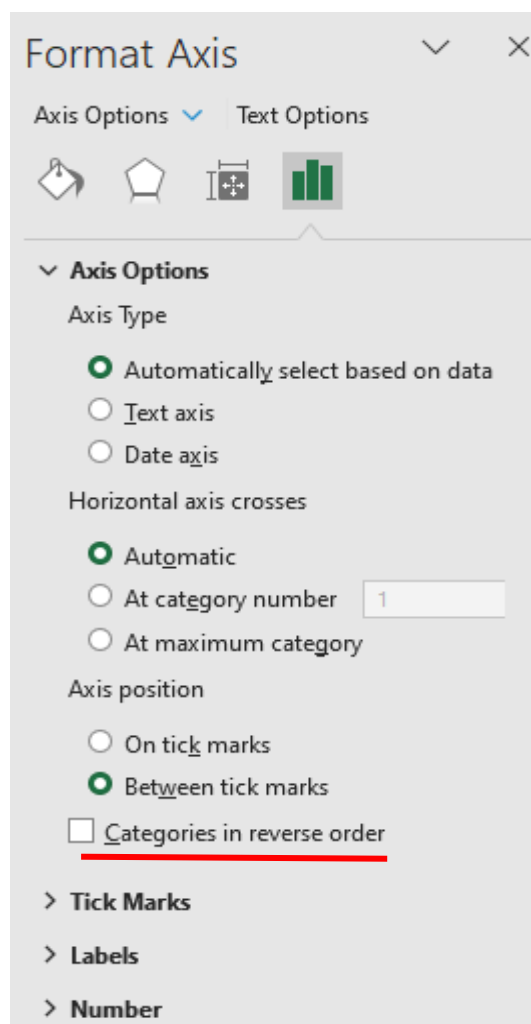
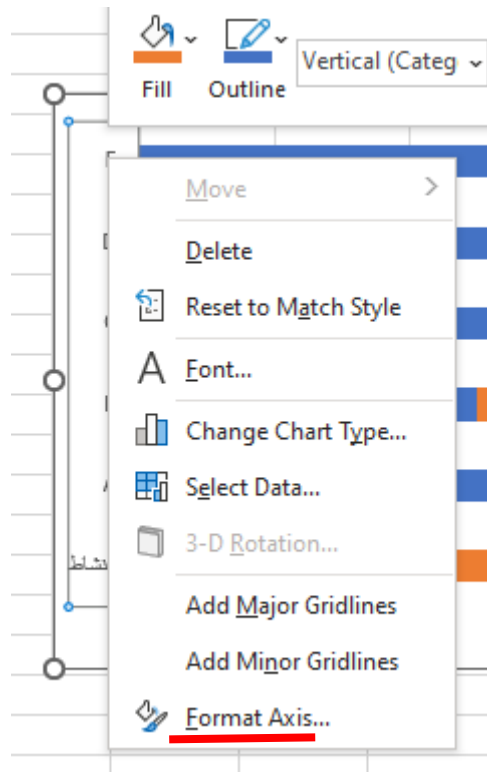


13- تظهر شاشة (Axis Labels) فنختار عمود الأنشطة بدون خلية النشاط من جدول البيانات:

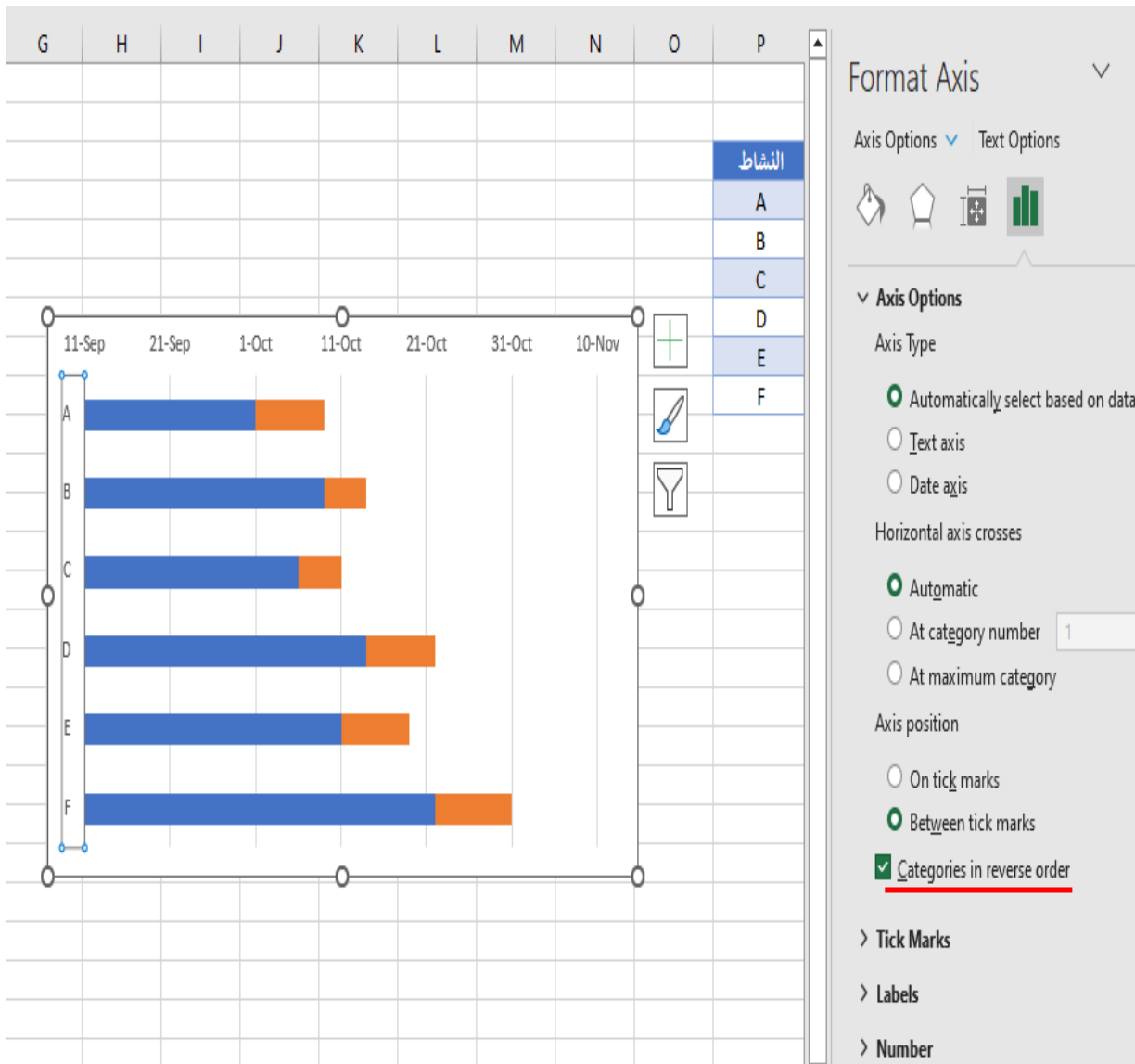


14- النقر على (Ok) فتظهر شاشة (Select Data Source) مرة أخرى فيتم النقر على (OK) لتختفي تلك الشاشة.

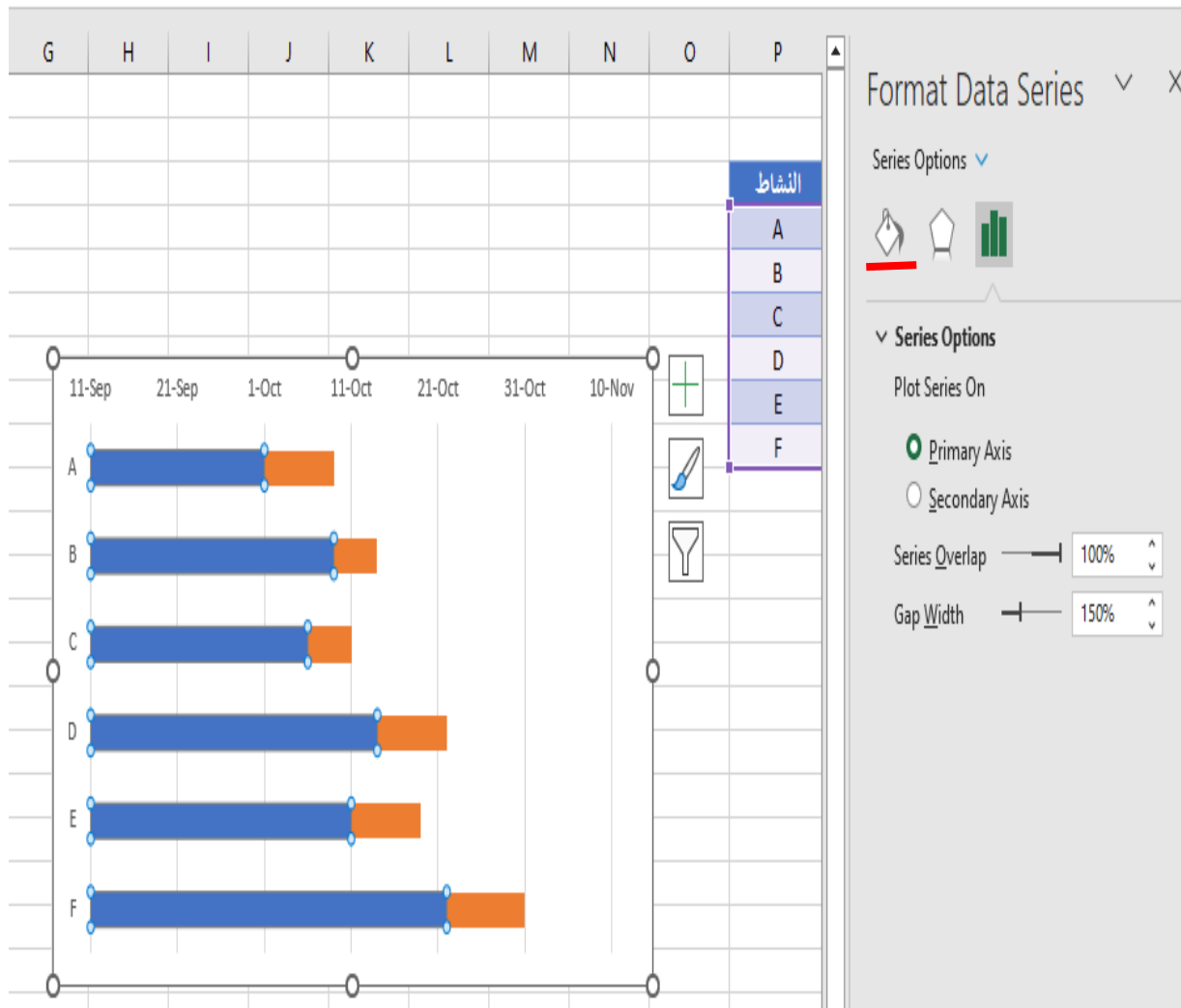
15- نلاحظ ان الأنشطة مرتبة من الأسفل الى الأعلى ولكي يتم عكسها يتم النقر اليمين على اعلاها ثم نختار (Format Axis) فتظهر شاشة على جهة اليمين:



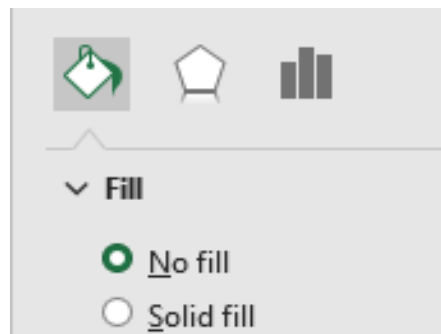
نختار منها (Categories in reverse order) فسيتم عكس ترتيب الأنشطة:

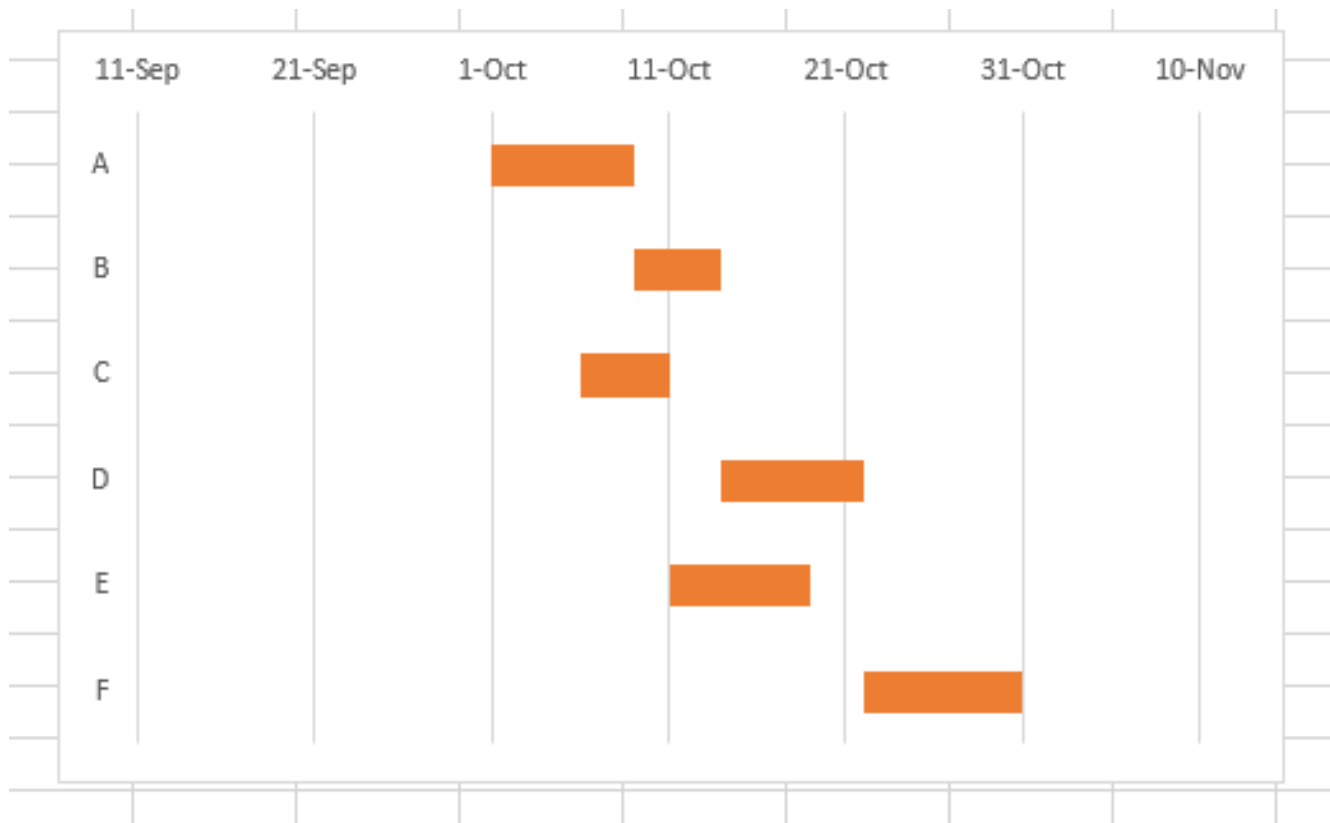


16- الان نلغي الجزء الایسر من الاعمدة الافقية (اللون الأزرق) لكي تبقى الأنشطة حسب مدتها فقط وهي التي تمثل مخطط جانت، يتم ذلك بالنقر اليمين على العمود الأول من الأعلى فيتم تأشير جميع الاعمدة وتظهر شاشة (Format Data Series) على جهة اليمين:



17- نختار علامة (Fill) ثم نختار (No Fill) فتختفي الاعمدة الزرقاء ويبقى مخطط جانتي بشكله النهائي.



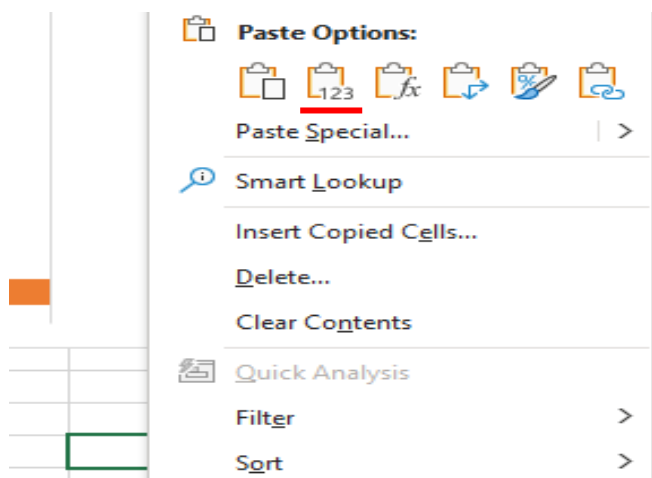


مخطط جانت بشكله النهائي

18- لغرض جعل المخطط محددا بتاريخ البدء والانتهاج وفق جدول البيانات نقوم بنسخ خلية اقل تاريخ بدء:

Task	start	end	duration
A	1-Oct	8-Oct	8
B	9-Oct	13-Oct	5
C	6-Oct	10-Oct	5

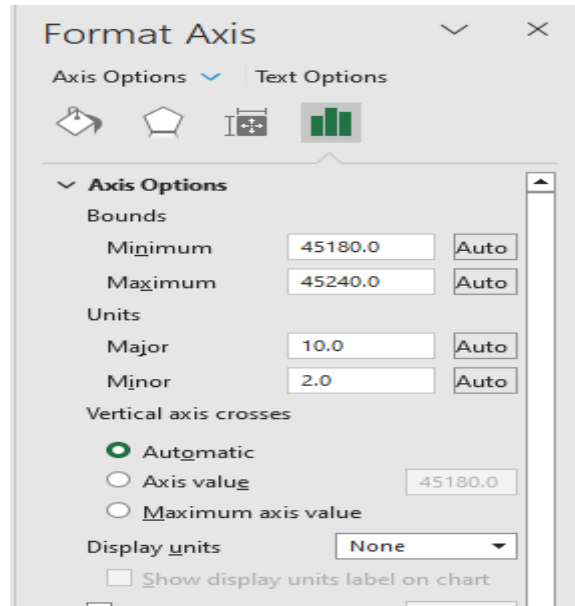
19- يتم لصق هذه الخلية بصيغة قيمة (value) في أي خلية فارغة:



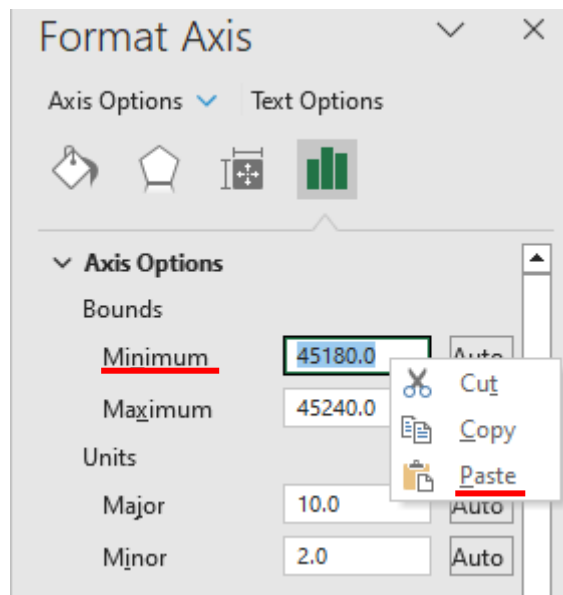
فتظهر بصيغة قيمة أي رقم كما يلي:

45200

20- يتم نسخ هذه القيمة ثم يتم النقر المزدوج على أي تاريخ في المخطط فتظهر الشاشة الموضحة ادناه:







21- يتم لصق القيمة في حقل (Minimum) ثم الضغط على (Enter):



Format Axis

Axis Options ▼ Text Options

▼ Axis Options

Bounds

Minimum Auto

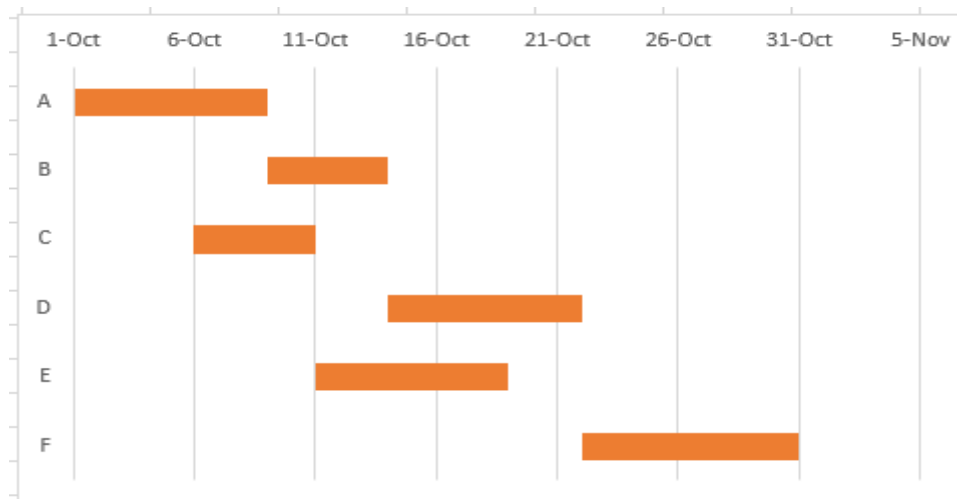
Maximum Auto

Units

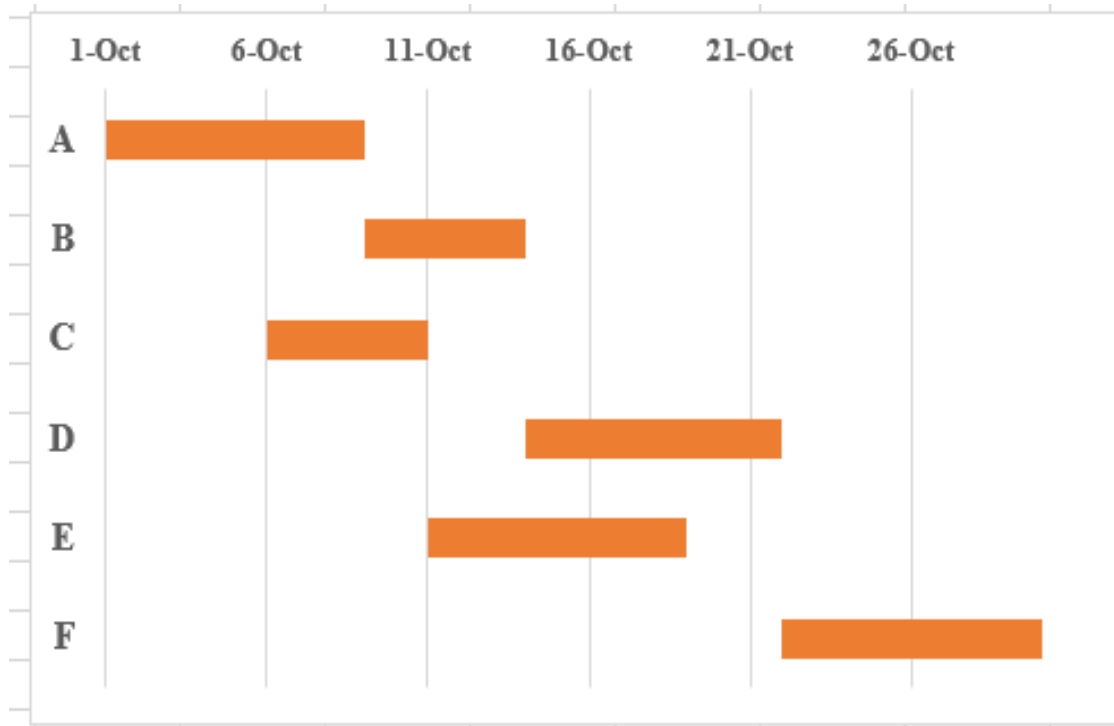
Major Auto

Minor Auto

21- سيتم تحريك مخطط جانت نحو اليسار ويكون البدء في التاريخ المحدد وفق الجدول كما يلي:



22- اذا اردنا ان نحدد نهاية المخطط باخر تاريخ انتهاء فيتم إعادة الخطوات السابقة مع اخر تاريخ انتهاء من الجدول حيث تلصق قيمته في حقل (Maximum) فيكون الشكل النهائي لمخطط جانت كما يلي:



مخطط جانت بصيغته النهائية مبتدنا بأول تاريخ بدء ومنتهايا باخر تاريخ انتهاء