



Al-Mustaqbal University
College of Science
Forensic Evidence Department
Second Stage



جامعة المستقبل
AL MUSTAQBAL UNIVERSITY

كلية العلوم
قسم الادلة الجنائية

Lecture (6)

Word Processing Skills C

المادة : الحاسوب 2

المرحلة : الثانية

اسم الاستاذ: م.م ريام ثائر احمد




7mrqm3lg

<https://classroom.google.com/c/ODQzMjA4NTY4MDU4?cjc=7mrqm3lg>

... النص الرئيسي Word Art

يستخدم النص الرئيسي لإنشاء نص يمتلك مؤثرات خاصة مثل (وهج Glow، ظل Shadow، تدرج لوني Gradient، إنعكاس Reflection، وغيرها). يمكن استخدام هذه النصوص في تصميم الصفحة الأولى من كتاب، أو عمل إعلان.

لإدراج نص رئيسي : انقر شريط Insert < انقر أيقونة  < اختر أحد الأشكال المرغوبة من القائمة ، علماً أنه يمكن التعديل على الشكل بعد ذلك < سيظهر لك مربع نص لكتابة النص المطلوب بداخله :



- لتغيير النص، انقر داخل النص واكتب النص الجديد.
- لتدوير النص، انقر داخل النص، ستظهر دائرة خضراء أعلى المربع، انقر عليها ودور الشكل.
- لتغيير حجم الخط: انقر شريط > Home انقر A^+ A^- للتصغير والتكبير.
- لمزيد من التأثيرات، انقر نقرة مزدوجة على إطار النص، سيظهر شريط جديد بعنوان Format، حيث يحوي أدوات لإضافة التأثيرات التالية:

- *  : لتغيير لون النص.
- *  : لتغيير لون إطار النص، أو تغيير نمط الخط (مثلاً جعله منقطاً).
- *  Shape Fill : لتغيير لون ملء مربع النص.
- *  Shape Outline : لتغيير لون إطار مربع النص، أو تغيير نمط الإطار.
- *  Shape Effects : لإضافة تأثيرات على النص، انقر السهم الصغير على يمين الأيقونة وأختر أحد التأثيرات من القائمة :



Al-Mustaqbal University
College of Science
Forensic Evidence Department
Second Stage



وهج	انعكاس	ظل
Hello World!!	Hello World!!	Hello World!!

* لتغيير مسار الحروف (مثلا جعلها بشكل متموج)، انقر ايقونة  Transform <

اختر الشكل المطلوب من القائمة:



اختر الشكل المطلوب

وستظهر نقطتان ذات لون وردي

حول الشكل، يمكن تغيير ميلان


الحروف بسحب هذه النقاط.



حفظ ملف word

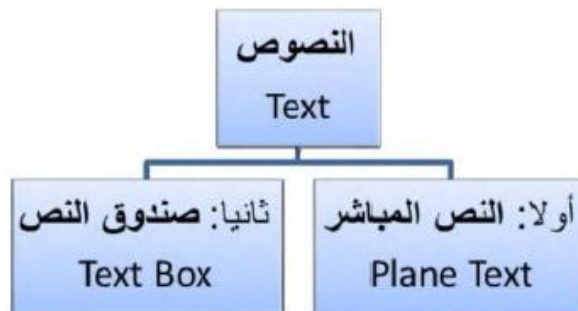
□ لخزن ملف جديد لأول مرة: انقر شريط File < Save as < ستظهر النافذة التالية



والان يمكن خزن التعديلات ال مرة تحت نفس الاسم بضغط شريط File < Save ، أو انقر على ايقونة  الموجودة في شريط الاوامر.

Text النصوص ...

يمكن استخدام النصوص في الورد بصيغتين:





Al-Mustaqbal University
College of Science
Forensic Evidence Department
Second Stage



أولاً: النص المباشر: يمكن نقر المؤشر في أي مكان فارغ من الصفحة والبدء بالطباعة.
لتغيير إعدادات النص (نوع الخط، لون الخط، المؤثرات،...) (ظل النص المطلوب
تغيير إعداداته > انقر شريط Home < تتوفر الخيارات التالية:

✓ : إضافة خط تحت النص Underlined، جعل النص مائل *Italic*، و

جعل النص سميك **Bold**.

✓ : تغيير نوع الخط (Arial، Times New Roman، Andalus، ...) .

✓ : تغيير حجم الخط Font Size .

✓ : تغيير لون الخط Font Color .

✓ : تظليل النص بلون Text Highlight Color .

✓ : تحديد شكل المحاذاة Alignment .

✓ : إضافة أرقام للفقرات .

✓ : إضافة علامات نقطية للفقرات .

✓ : تحويل الكتابة إلى الصيغة الأسية ، مثال : (س+ص)² .

✓ : تحويل الكتابة إلى الصيغة الفرعية ، مثال : سن = س₁ + س₂ + س₃ +

✓ : لإضافة تأثيرات على النص، مثل الانعكاس Reflection، والوهج Glow، الظل
Shadow وغيرها:

This Document is written by:
Dawood / 6ad782004@yahoo.com



This Document is written by:
Dawood / 6ad782004@yahoo.com



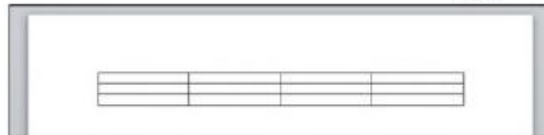
- ✓ Copy : عمل نسخة من النص المظلل (مع إبقاء الأصل).
- ✓ Cut : قص النص المظلل.
- ✓ Paste : لصق النص المنسوخ (بـ Copy) أو المقطوع (بـ Cut).
- ✓ Format Painter : تقوم هذه الاداة بنسخ الإعدادات فقط (مثل اللون، نوع الخط، تأثيرات،...) من نص معين الى نص آخر بالخطوات التالية:
- ((١) ظلّل النص المصدر (المطلوب أخذ إعداداته).
- ((٢) انقر الاداة Format Painter
- ((٣) ظلّل النص المطلوب نقل الإعدادات اليه.

Tables ... الجداول

يوفر برنامج وورد امكانية إنشاء جدول بطريقة سهلة، ويمكن التحكم بنوع الإطار الالوان، الخطوط، وإمكانية ترتيب المحتوى ابجدياً. يوجد عدة طرق لرسم جدول، اكثرها كفاءة هي : انقر شريط ادراج Insert < انقر ايقونة Table < انقر Insert Table < ستظهر النافذة التالية :



سيتم رسم الجدول المطلوب على عرض الصفحة. مثلاً عند إختيار جدول مكون من اربع اعمدة وثلاث سطور:



- * لأختيار كل خلايا الجدول: ضع المؤشر فوق الجدول < سيظهر الشكل في الزاوية العليا اليسرى من الجدول، انقر عليها لإختيار كل خلايا الجدول. يُستخدم نفس المقيض لتحريك الجدول في صفحة العمل.
- * لتغيير قياسات الجدول يدوياً: ضع المؤشر فوق الجدول < انقر على الشكل الذي سيظهر في الزاوية السفلى اليمنى < اسحب الجدول الى الحجم المطلوب:

يستخدم هذا المقبض لتأشير كل الجدول ، وتحريك الجدول في صفحة العمل



يستخدم هذا لتغيير حجم الجدول يدوياً

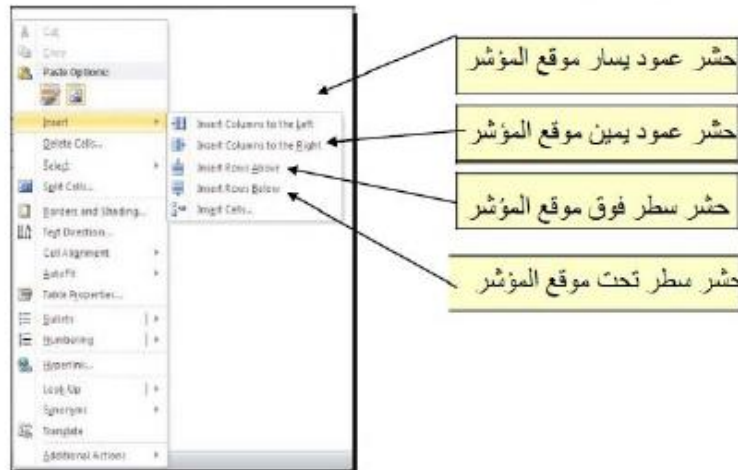
ولتغيير عرض عمود معين: ضع المؤشر على الإطار الفاصل بين ذلك العمود والعمود المجاور فيتحول شكل المؤشر إلى ||| < انقر مع السحب الى العرض المطلوب.
ولتغيير ارتفاع سطر معين: ضع المؤشر على الإطار الفاصل بين ذلك السطر والسطر المجاور فيتحول شكل المؤشر إلى ≡ < انقر مع السحب الى الارتفاع المطلوب.

* لملئ بيانات الجدول، انقر داخل الخلية المطلوبة وإبدأ بالكتابة. يمكن تغيير (عدادات خط الكتابة داخل الجدول كما في النص العادي):

	Arabic	English	Physics	Math
All	65	88	70	94
Deema	79	71	80	92
Sarah	75	80	82	88

* عند إمتلاء الجدول فيمكن اضافة اسطر جديدة بتكرار الضغط على مفتاح Tab من لوحة المفاتيح.

* لحشر سطر داخل الجدول: نقره يمين داخل الجدول حول المكان المطلوب حشر سطر أو عمود فيه < اختر الخيار المناسب:



حشر عمود يسار موقع المؤشر

حشر عمود يمين موقع المؤشر

حشر سطر فوق موقع المؤشر

حشر سطر تحت موقع المؤشر

* لمسح إطار خلية معينة: انقر داخل الجدول < انقر شريط Design < انقر الايكونة



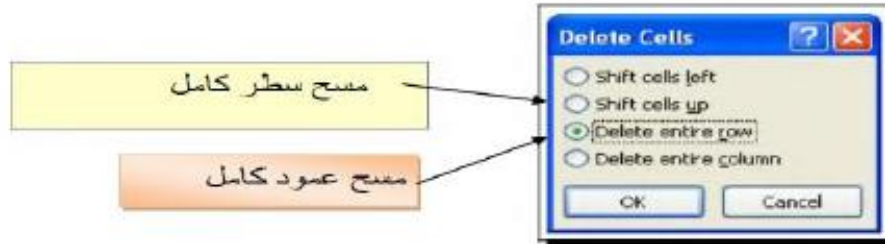
< انقر فوق الأجزاء المطلوب مسحها، وعند الإنتهاء اضغط زر Esc من لوحة المفاتيح.



Al-Mustaqbal University
College of Science
Forensic Evidence Department
Second Stage



* لمسح سطر كامل (أو عمود كامل): انقر داخل أي خلية من السطر (أو العمود) المطلوب مسحه < نقرة يمين < Delete < ستظهر النافذة التالية :



* لمسح كل الجدول: ظلل الجدول < نقرة يمين < Delete Table.