

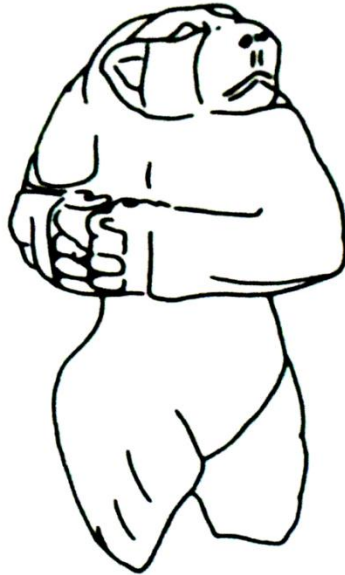
العصر الحجري في إيران

- Proto-Elamite: c. 3200 BC – 2700 BC (Proto-Elamite script in Susa)

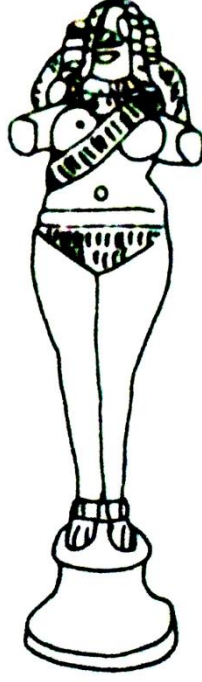
فترة ما قبل العيلامي (٣٢٠٠-٢٧٠٠ ق.م)



٣٤٠٠ - ٣٢٠٠ جوخة ميش



لبوة من الاليمستون فترة ما قبل العيلامي ٣٠٠٠ ق.م ، ٩ سم



دمية طينية لامرأة من سوسة ٦ اسم ، الالـ٣ق.م —ف

الصناعات المعدنية

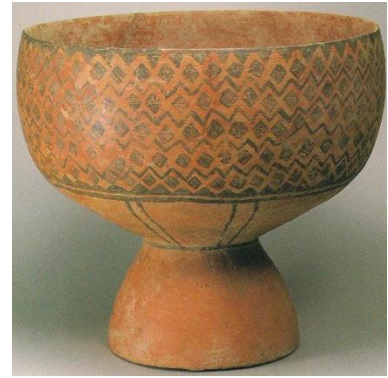
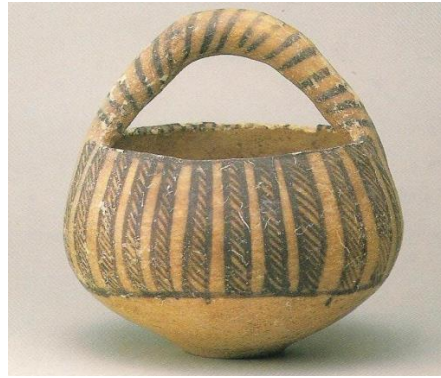
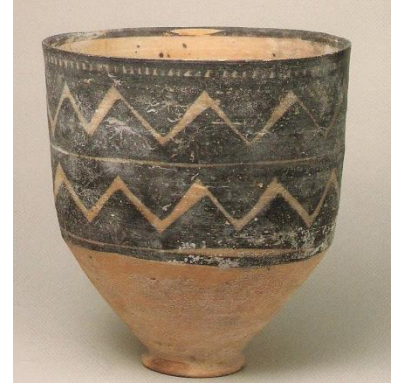
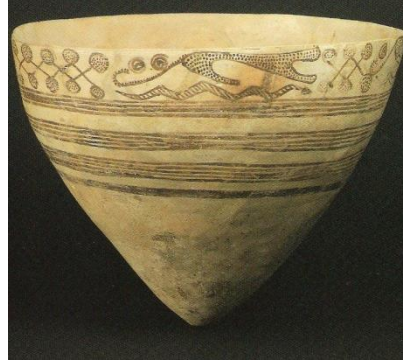
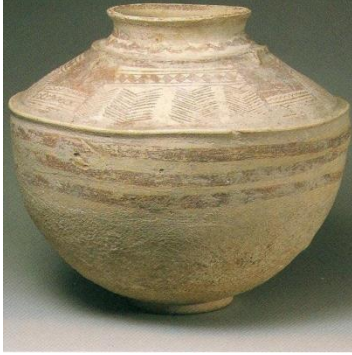


ثور من الفضة يحمل انية (٣٠٠٠ ق.م) فترة ما قبل العيلامي، ١٥،٩ سم



قطعة معدنية مصنوعة من النحاس (فترة ما قبل العيلامي) ٣٠٠٠ ق.م

الفخاريات



شكل (١-٢-٣-٤-٥)



كاس من سوسة مزينة بحيوانات

٣٦٠٠ - ٣٠٠٠ تللي باكون عصر حجري



طاسة مزينة بنمور من تبة سيالك قرب كاشان ٣٦٠٠ ق.م عصر حجري



انية بشكل كاس عصر حجري



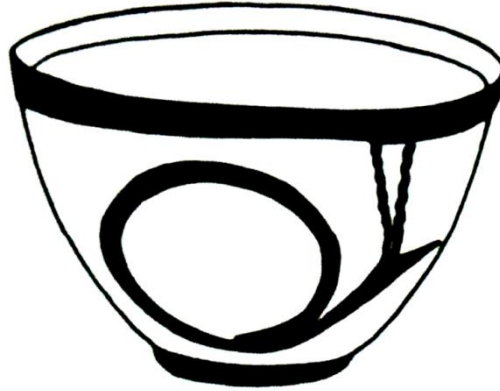
انية بشكل كاس ٣٨٠٠ ق.م حجري من تبة حصار



انية ملونة من تلي باكون ٤٠٠٠ق.م عصر حجري



انية عميقة ٢٢,٥سم (٤٠٠٠ق.م) سوسة عصر حجري



انية مزينة بثعبان مقرن عصر حجري ٤٥٠٠ق.م تبة بوهلان

العصر العيلامي القديم

٢٧٠٠-١٦٠٠ ق.م

- Old Elamite period: c. 2700 BC – 1600 BC (earliest documents until the Eparti dynasty)

النحت المجسم



تمثال امرأة من العاج عيلامي قديم من سوسة ٩،٤ سم، الالف ٢ ق.م



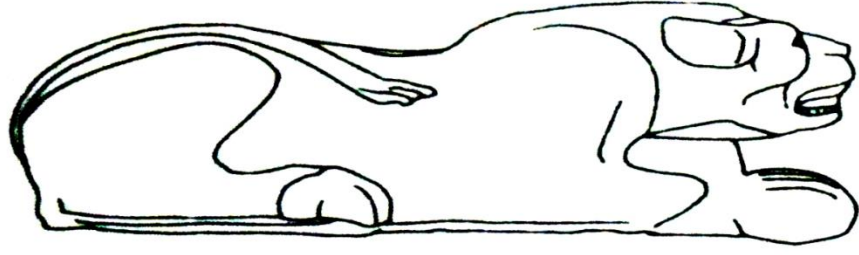
متعبد من العصر العيلامي القديم من سوسة ٢٥٠٠ ق.م من الالبستر ١٤،٨ سم



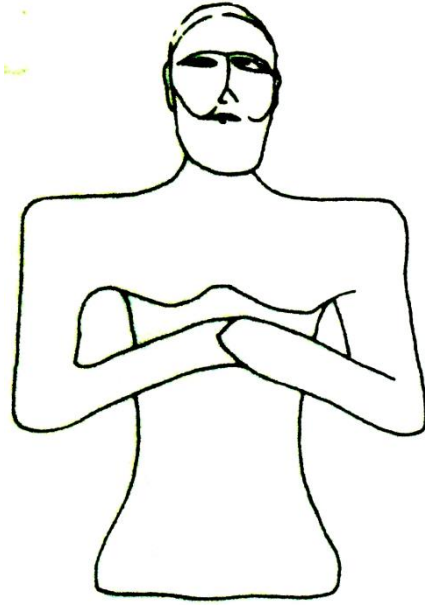
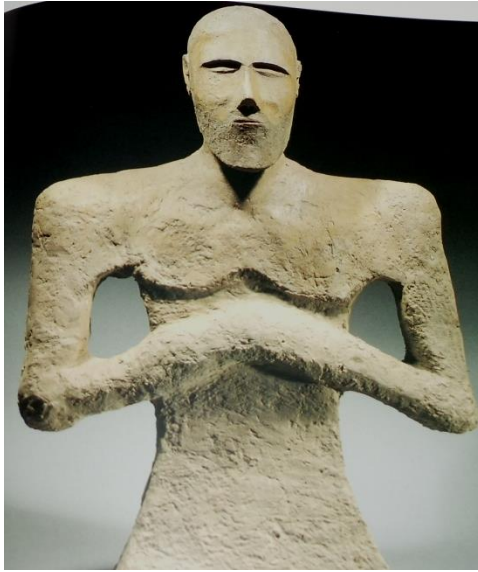
تمثال الالهة نارواندي من اللايمستون /سوسة/ عيلامي قديم/ ٢١٥٠ ق.م/ ١٠٩،٠ اسم



تمثال لامرأة من العصر العيلامي القديم / ٢٣٠٠ ق.م/ لايمستون/ ١٨،٣ اسم



اسد حارس من العصر العيلامي القديم ٢١٥٠ ق.م/ لايمستون/ ١٠١، اسم



تمثال جنائزي من الطين المفخور/ عيلامي قديم ٢٢٠٠ ق.م/ ٤٥ سم



شكل (١) منحوتة من سربيل زهاب لملك اللولبو

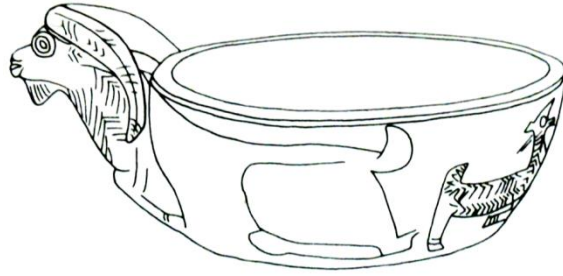


71
Punched block of Puzur/Kutik-
Inshushinak, c. 2150 B.C., H. 55.5 cm.,
limestone, Susa, Louvre

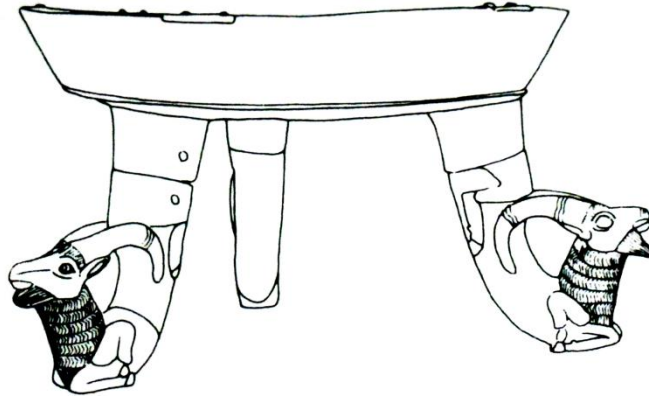
الفخاريات



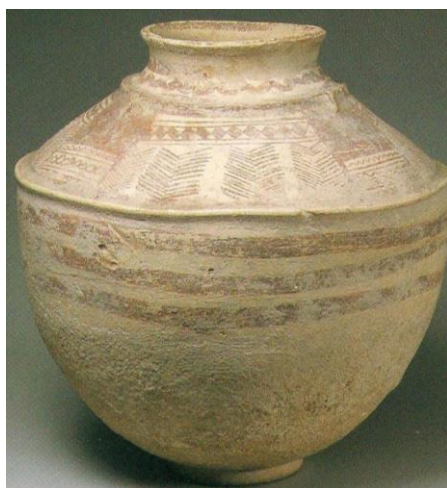
انية بزخرفة ثور من العصر العيلامي القديم ٢٠٠٠-١٩٠٠ق.م/ سوسة/ ٩٠٦سم/ مصنوعة من حجر اللايمستون والجير



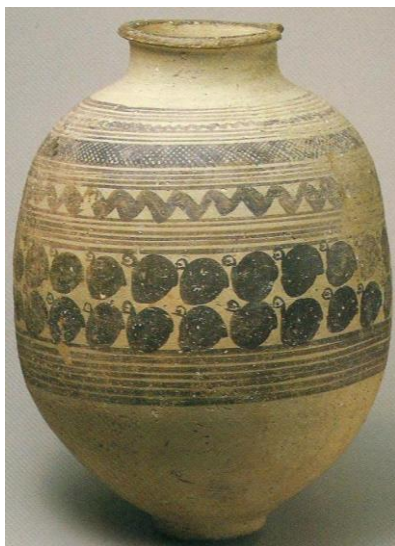
انية براس وعل / عيلامي قديم ٢٠٠٠-١٩٠٠ق.م/ سوسة/ لايمستون وجير/ ٩سم



كاس ذو حامل ثلاثي / عيلامي قديم ٢٠٠٠-١٩٠٠ق.م/ سوسة/ مصنوعة من اللايمستون والجير

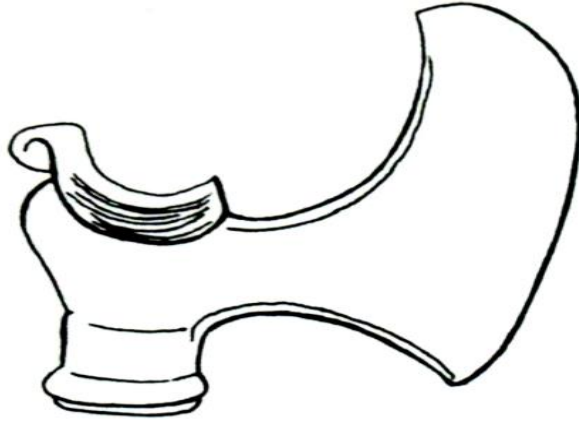


شکل (۶) فخاریات تعود ۲۹۰۰ – ۲۵۰۰

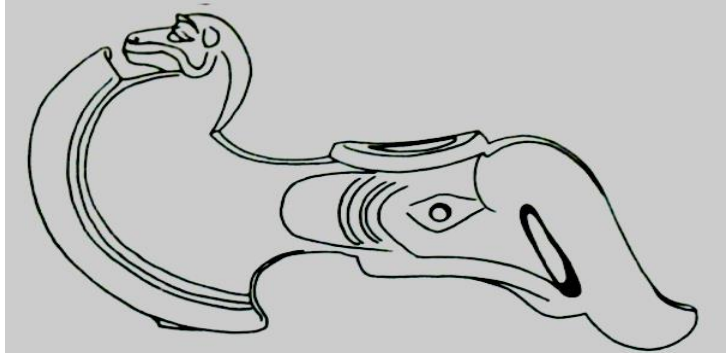


شکل (۷) فخاریات تعود ۲۰۰۰ – ۱۸۰۰

الصناعات المعدنية



فاس معدنية عيلامي قديم ١٩٠٠-١٨٠٠ ق.م، ١١، ١ اسم



فاس معدنية عيلامي قديم ٢٠٠٠-١٩٠٠ ق.م، ١٥ اسم



مطرقة نذرية نحاسية من سوسة عيلامي قديم ٢٠٠٠ ق.م



كاس فضية من العصر العيلامي القديم نهاية الالف الثالث ق.م مثل عليها امير عيلامي



اله عيلامي من الالف ٢ ق.م ١٧ اسم برونز مطلي بالذهب سوسة



الهة السمك / عيلامي قديم القرن ١٦-١٧ ق.م/برونز/١٢سم



اله عيلامي مصنوع من البرونز على عربة (١٥,٧) سوسة



شكل (٢) طبعة ختم إسطواني تصور مشهد الملك إيتانا



شكل (٣) طبعة ختم إسطواني تصور عملية التعبد



مشهد تعبدى (دينى)



مشهد تعبدى (دينى)



مشهد تعبدى (دينى)



مشهد تعبدى (دينى)





مشهد تعبدى (دينى)



مشهد تعبدى (دينى)



٢٣٠٠-٢٠٠٠ سوسة مشهد صراع



٢١٠٠ - ١٩٠٠ مشهد صراع اسطوري



٢١٠٠ - ٣٢٠٠



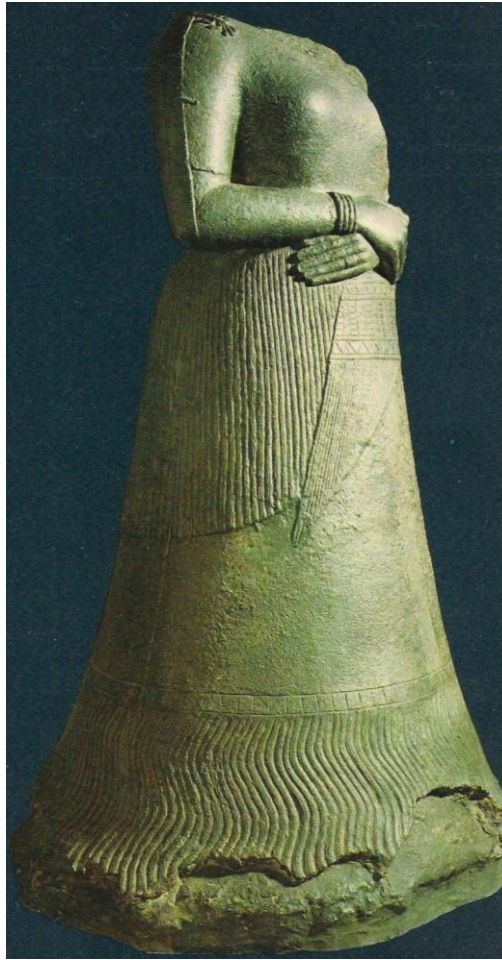
مشهد تعبدي (ديني)

العصر العيلامي الوسيط

ويعاصر العصر الكاشي في العراق

- Middle Elamite period: c. 1500 BC – 1100 BC (Anzanite dynasty until the Babylonian invasion of Susa)

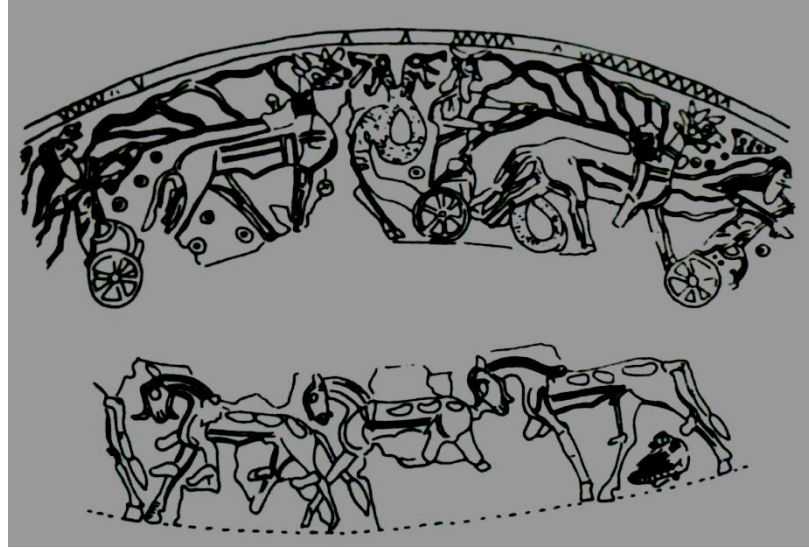
الصناعات المعدنية



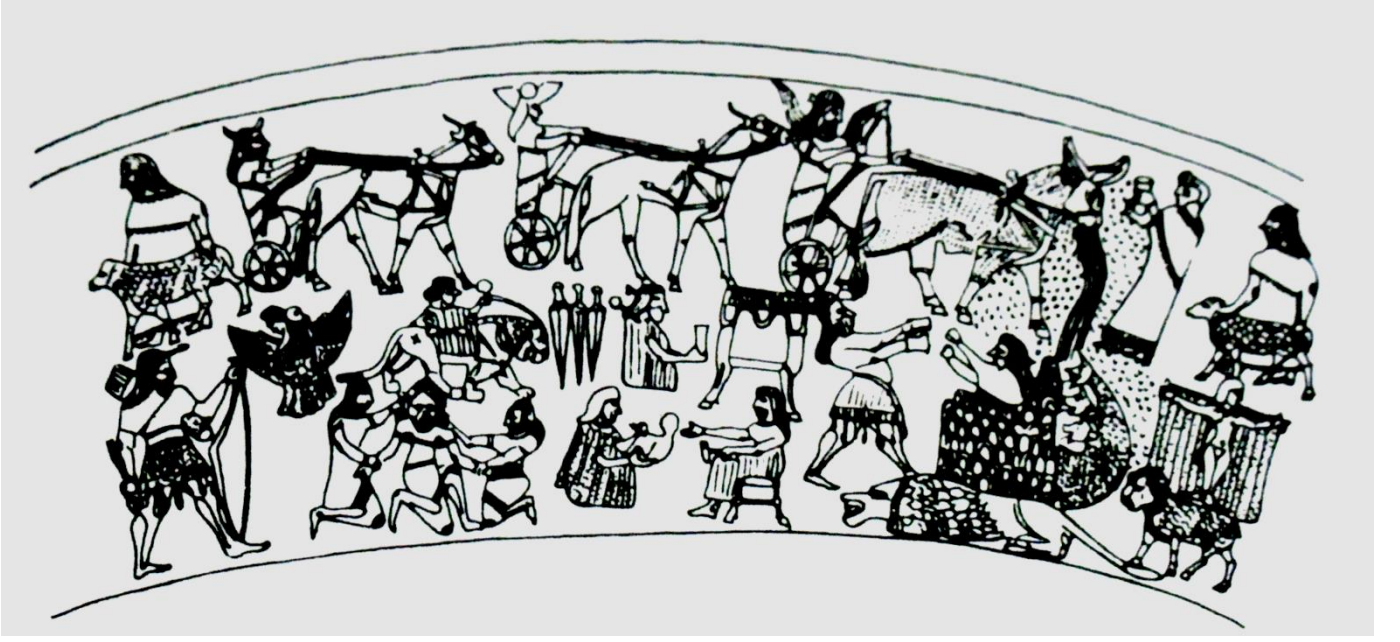
شكل (١) تمثال الملكة (نبي راسو) مصنوع من البرونز وتعود للقرن ١٣ ق.م



شكل (٢) قطعة مصنوعة من البرونز تعود للقرن ١٢ (شيلهاك انشوشيناك) الغسل المقدس



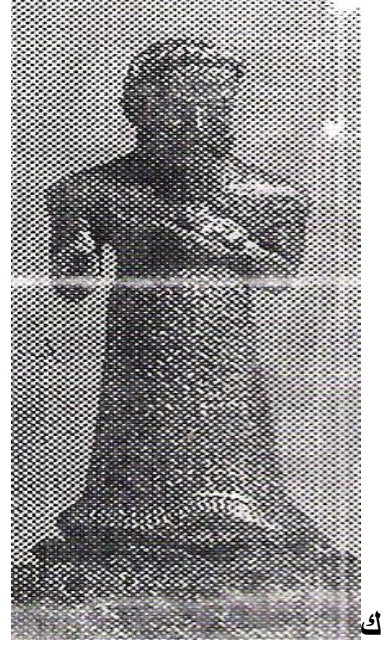
زخرفة على انية من النحاس الملي بالبرونز / عيلامي وسيط ١٢-١٣ ق.م / مارليك/١، ٢٠ سم



زخرفة على انية من الذهب/عيلامي وسيط ١٣ق.م/ حسنلو/٦، ٢٠ سم



شكل (٦) قطعة مصنوعة من الذهب يعتقد انها تعود لنهاية العصر العيلامي



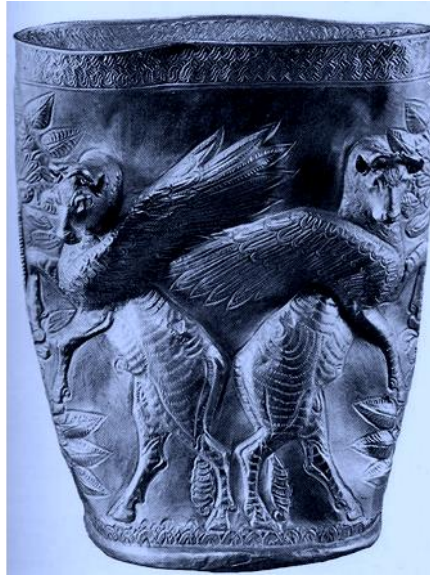
شكل (٣) قطعتين عثر عليهما في سوسة مصنوعتين من المعدن تعود للقرن ١٢ الاولى مصنوعة بالتكفيت من الذهب والفضة والثانية من النحاس



متعبد / عيلامي وسيط ١٢-١٣ ق.م / سوسة / برونز / ١٢ سم



راس ملكة / عيلامي وسيط / ٩ ق.م / ٧ سم / حسنلو



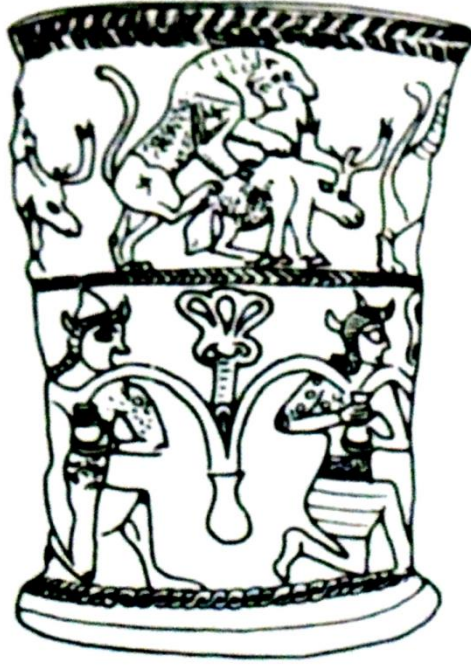
شكل (٥) قطعة مصنوعة من الذهب يعتقد انها تعود لنهاية العصر العيلامي ١٩ سم



١٢٥٠ - ١١٥٠ مارليك تبة



انية ذهبية / عيلامي وسيط ١٢-١١ ق..م / ٢,٥١ سم



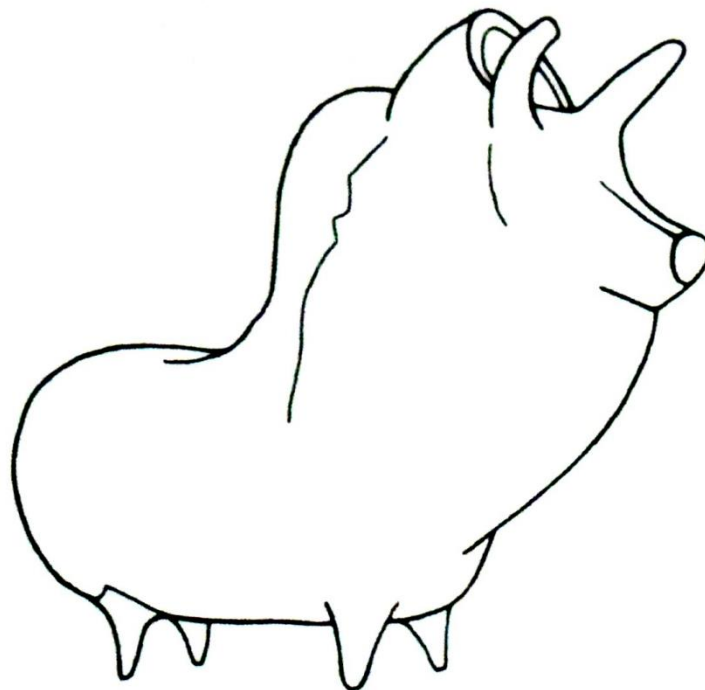
انينة ذهبية / عيلامي وسيط ١٣-٢ ق.م / مارليك / ٢ اسم



انينة من الالكتروم / عيلامي وسيط ١٣-٣ ق.م / مارليك / ١ اسم

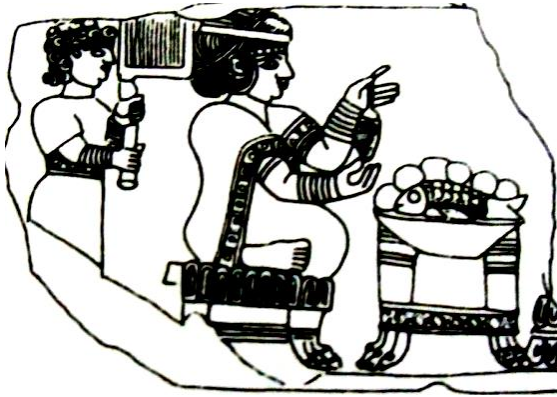
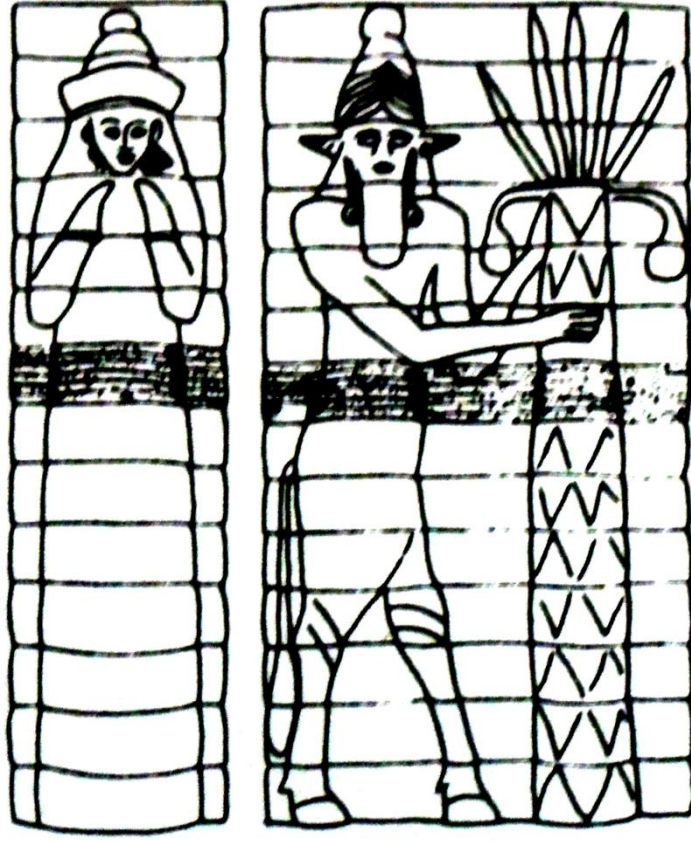


۹۰۰ - ۱۱۰۰ لورستان

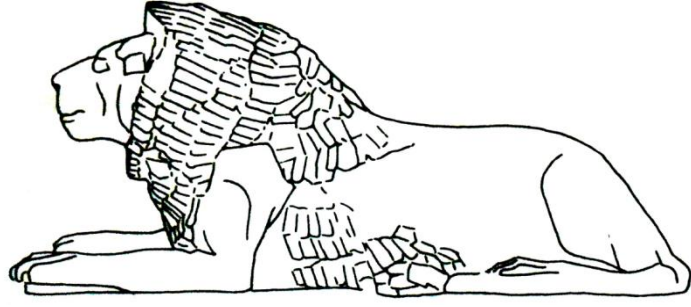


162
Bull-shaped vase, c. 1300-1200, Mar-
lik, Archaeol. Mus., Teheran

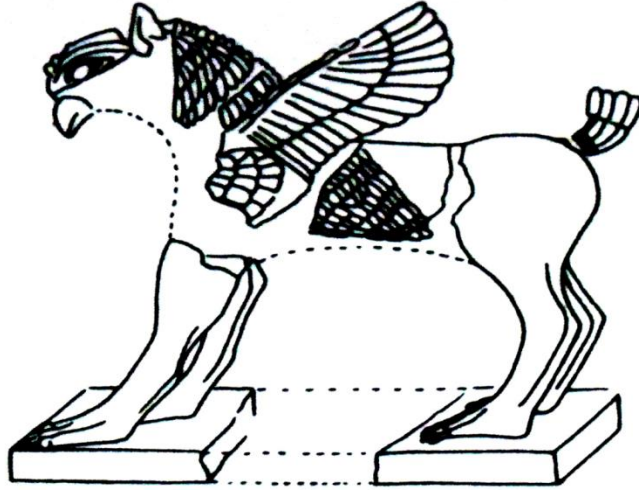
الصناعات الحجرية والفخارية



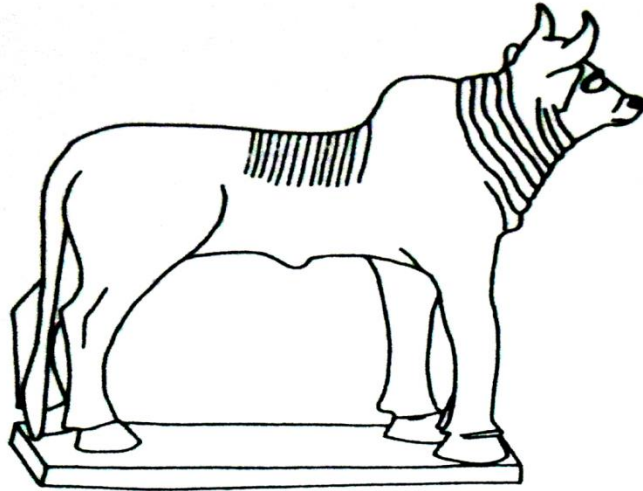
شكل (٧) قطعة مصنوعة من حجر الديورايت يعتقد انها تعود لنهاية العصر العيلامي



تيراكوتا ملونة لاسد حارس من معبد انشوشيناك في سوسة القرن ١٢ ق.م



تيراكوتا ملونة لمخلوق الكريفين الحارس (زقورة جوخة زمبيل) ١٣٠، ١٢٥٠ ق.م



دمية طينية ملونة (ثور حارس) جوخة زمبيل ١٣٥، ١٢٥٠ ق.م



شكل (٨) قطعة مصنوعة من الحجر تعود للعصر العيلامي



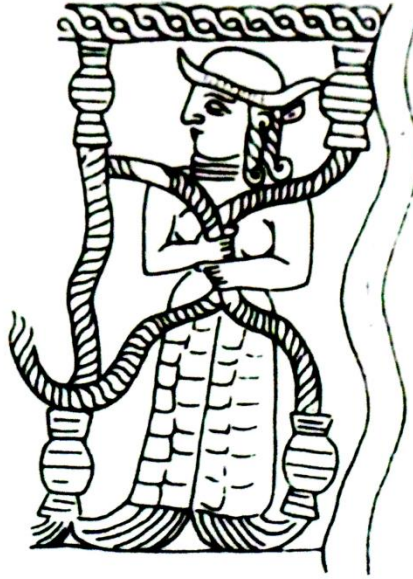
شكل (٩) قطعة مصنوعة من الحجر يعتقد انها



شكل (١٠) قطعة مصنوعة من الحجر ومطعمة بالذهب تعود للعصر العيلامي



(١٠) قطعة مصنوعة من الحجر تحتوي على ثقوب ربما كانت مطعمة بمعدن او مادة اخرى
تعود للعصر العيلامي



74

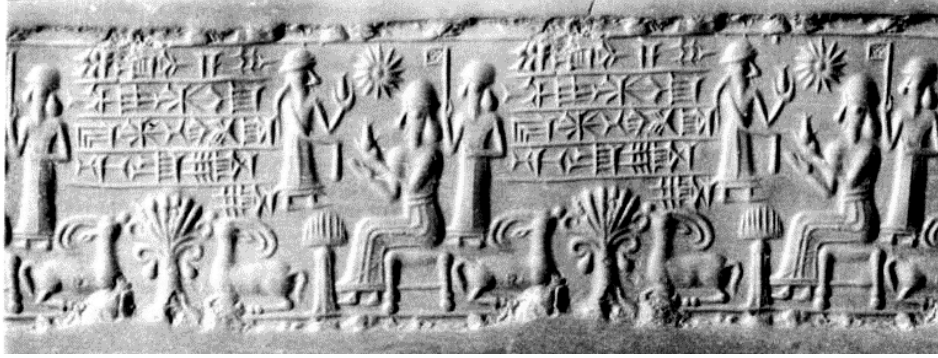
Fish-goddess decoration on the stele of Untash-Napirisha, king of Elam, c. 1250 B.C., W. 77.4cm., Susa, Louvre



73

Bearded Elamite goddess, carved on a 16th-c. B.C. stele, H. (stele) 74cm., Susa, Louvre

الاختام العيلامية الوسيطة



طبعة ختم اسطواني عيلامي وسيط على الطراز الميتاني



٨٠٠ - ١١٠٠ حسنلو



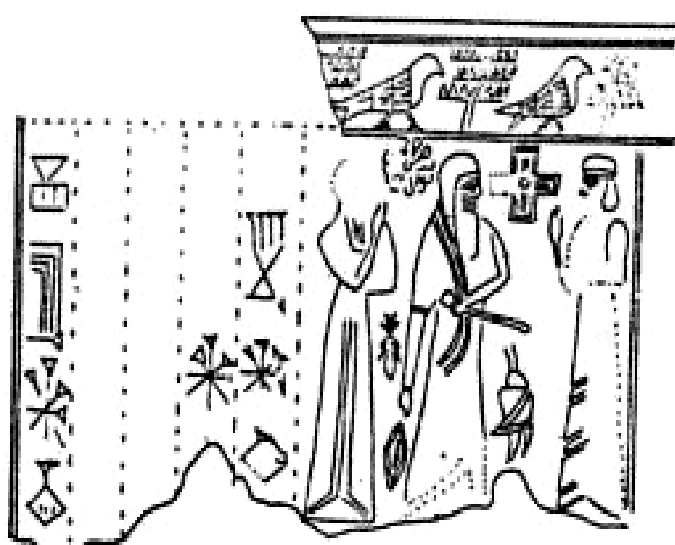
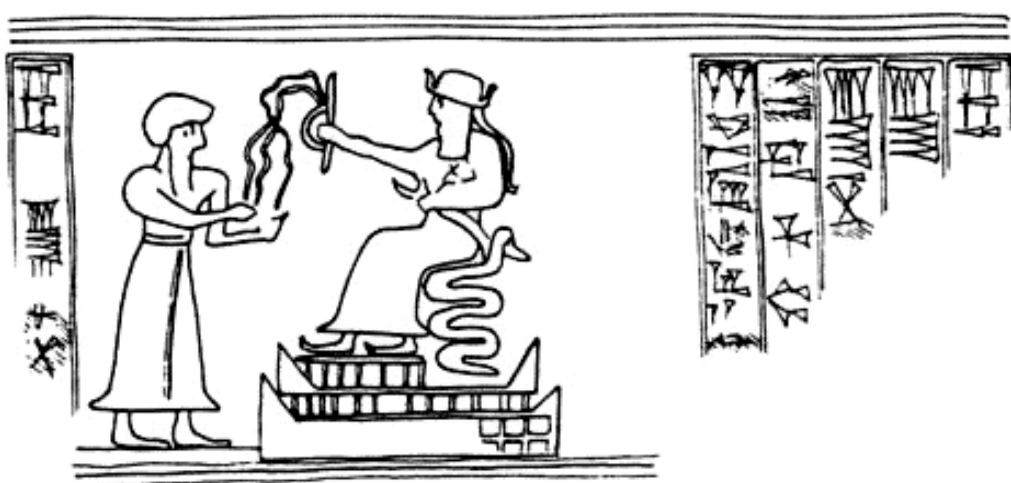
١٣٠٠ - ١١٠٠ مارليك تبة

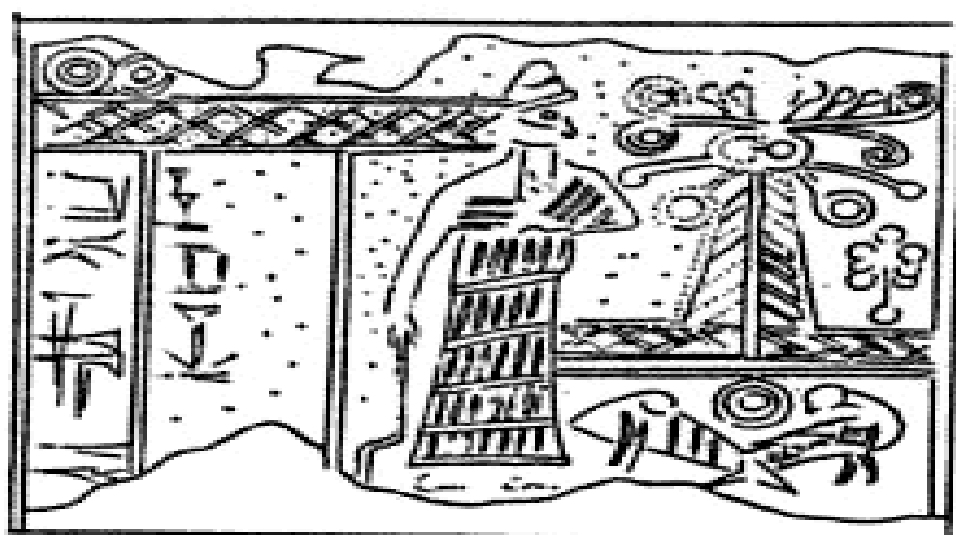


١٢٥٠ - ١٠٠٠ مارليك تبة



١٣٣ - ١٢٠٠ جوخة زنبيل





العصر العيلامي الحديث ١١٠٠ - ٥٣٩ ق.م



اله من البرونز / عيلامي حديث / ٧-٨ ق.م



١٢٠٠ - ١٠٠٠ سنة



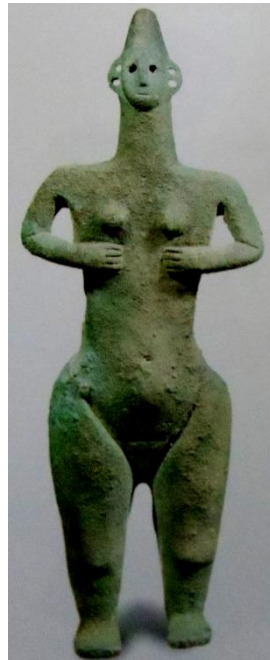
۱۰۰۰ - ۱۲۰۰



لورستان ۱۰۰۰ - ۱۲۰۰



١٥٠٠ - ١٢٠٠ لورستان



١٢٠٠ - ١٠٠٠ مارليك تبة



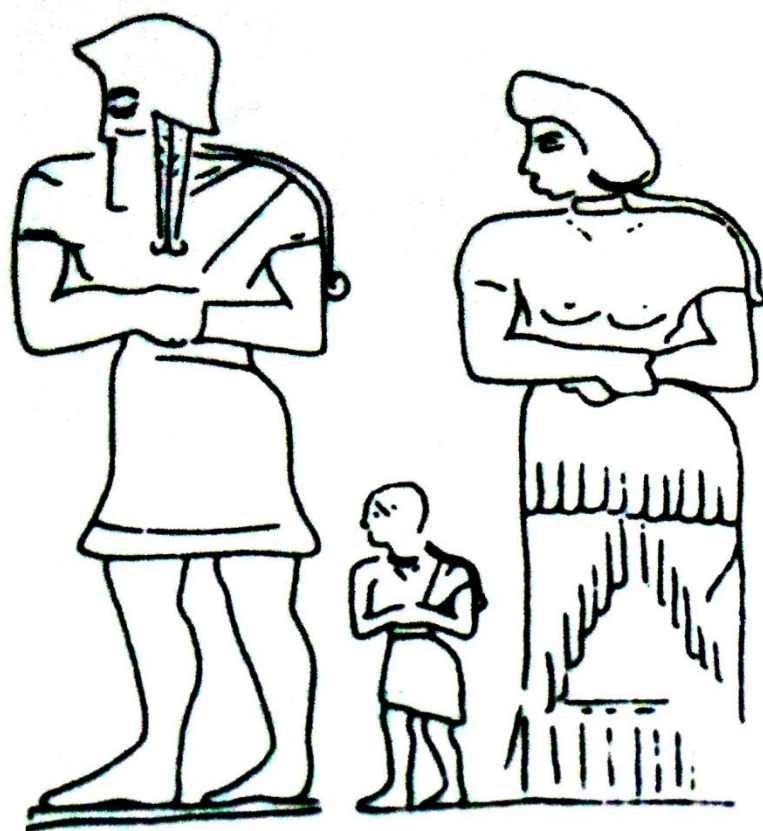
١٢٠٠ - ١١٠٠ مارليڪ تبة



١٢٠٠ - ١١٠٠ مارليڪ تبة



٩٠٠ - ١٢٠٠ مارليك تبة



84

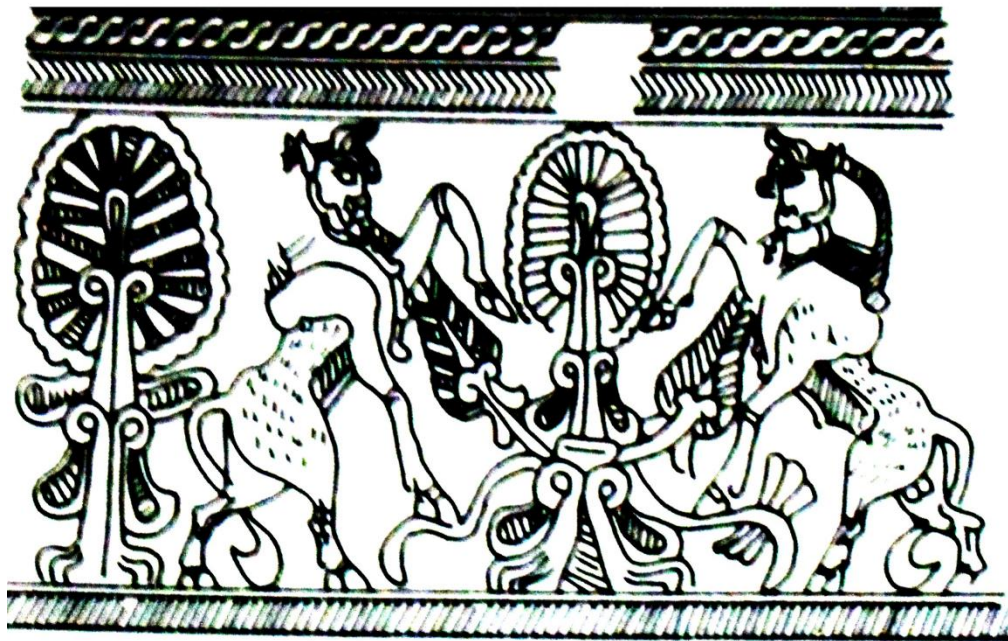
Rock-face relief of Hanni, Elamite king of Aiapir, in Izeh (Malamir), Bakhtiari Mountains, mid-7th c. B.C.



Neo-Elamite pyxis (see No. 165)



Neo-Elamite pyxis, H. 17 cm., 7th c. B.C., Susa, Louvre



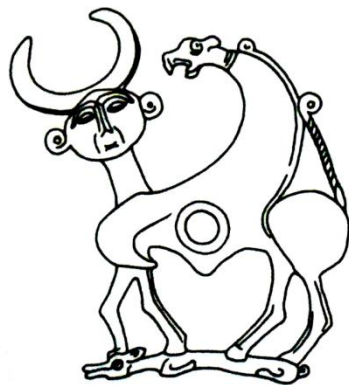
Neo-Elamite vase decoration, H. 20.5 cm., 7th c. B.C., Susa, Louvre



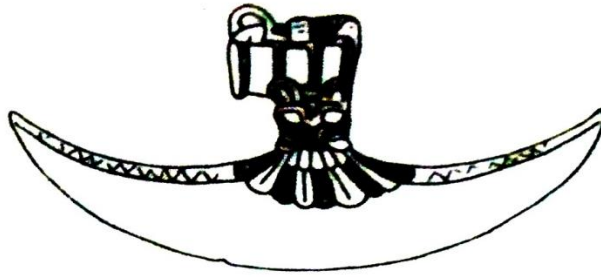
163
Vase shaped like a man offering a libation, 8th–7th c., Luristan, Archaeol. Mus., Teheran



77
War-god depicted on a Neo-Elamite bronze relief, 8th–7th c., Acropolis at Susa, Louvre



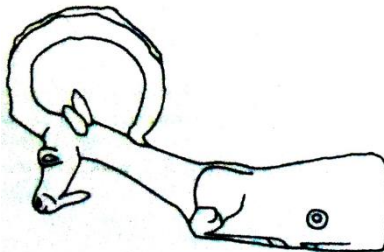
Horse's cheekpiece, 8th–7th c., Luristan, Louvre



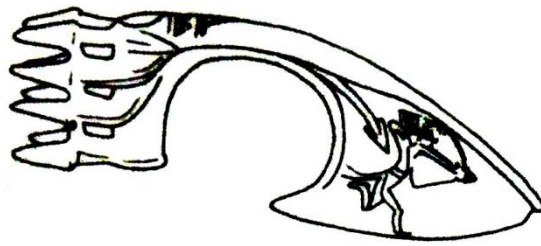
190
Halberd with lion head in Chinese
Tao Tieh style, L. 11.1 cm., 8th c. B.C.,
Luristan, Former David Weill Coll.



192
Portable 'idol', H. 19.4 cm., 8th–7th c.,
Luristan, Former David Weill Coll.



191
Handle of a whetstone, L. 9.2 cm., 11th
c. B.C., Luristan, Former David Weill
Coll.



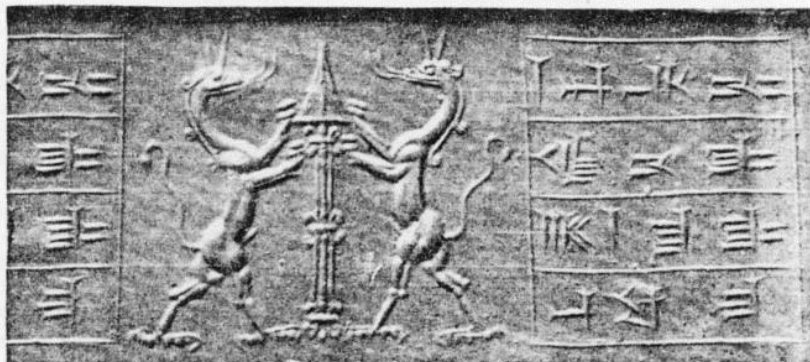
189
Digitated axe, L. 25.5 cm., 9th–8th c.,
Luristan, Former David Weill Coll.

PLATE L

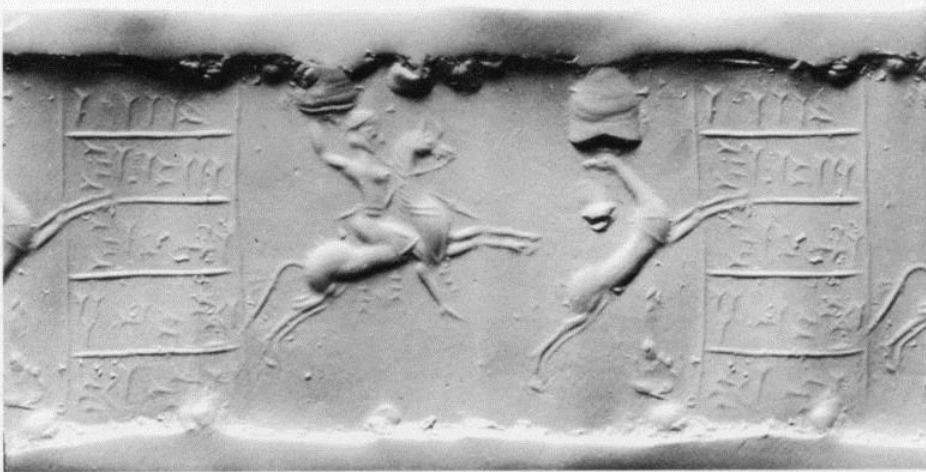


Impression of a Neo-Elamite cylinder seal.

PLATE XLIX



Impression of the cylinder seal of Hupan-kitin, Neo-Elamite period.



Impression of a Neo-Elamite cylinder seal.