



جامعة المستقبل
AL MUSTAQBAL UNIVERSITY

المحاضرة 4

Windows 10

م.م اوس شلال عباس

aws.shallall.abbas@uomus.edu.iq

مقدمة عن Windows 10

- أحد أنظمة التشغيل التي طورتها شركة مايكروسوفت
- صدر ليكون مناسباً للاستخدام الشخصي والمهني
- يدعم الأجهزة المكتبية والمحمولة
- يجمع بين البساطة والتطور
- يُستخدم على نطاق واسع عالمياً



مميزات Windows 10



- سهولة الاستخدام
- سرعة الأداء
- دعم الأمان العالي
- التوافق مع أغلب البرامج
- دعم التحديثات المستمرة

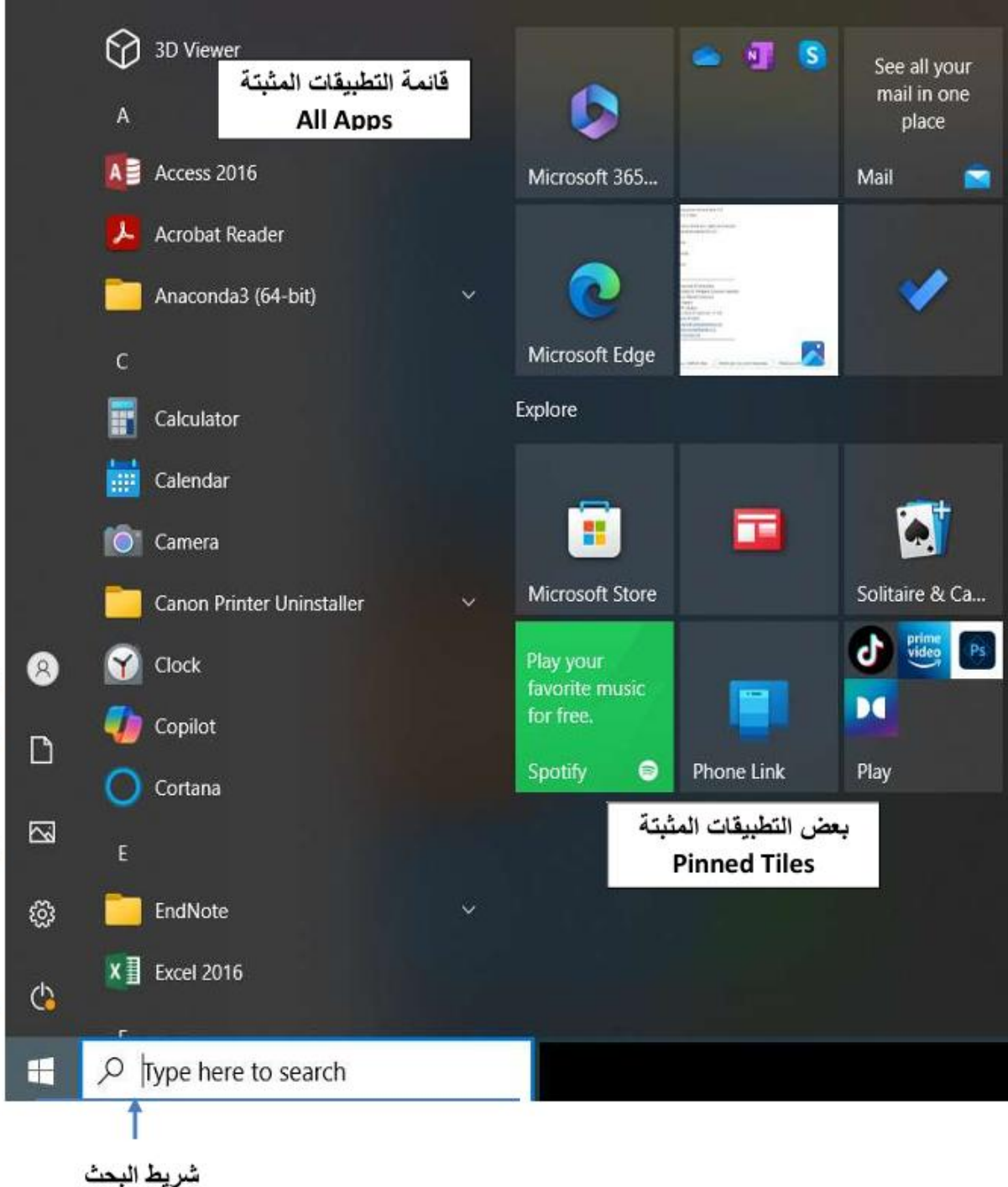
واجهة المستخدم

- واجهة رسومية واضحة
- تعتمد على النوافذ والأيقونات
- سهلة التعلم للمستخدمين
- تدعم اللمس والفأرة
- قابلة للتخصيص



قائمة Start

- تحتوي على البرامج المثبتة
- توفر وصولاً سريعاً للإعدادات
- تدعم البحث عن التطبيقات
- قابلة للتخصيص حسب المستخدم
- تشمل التطبيقات المثبتة حديثاً



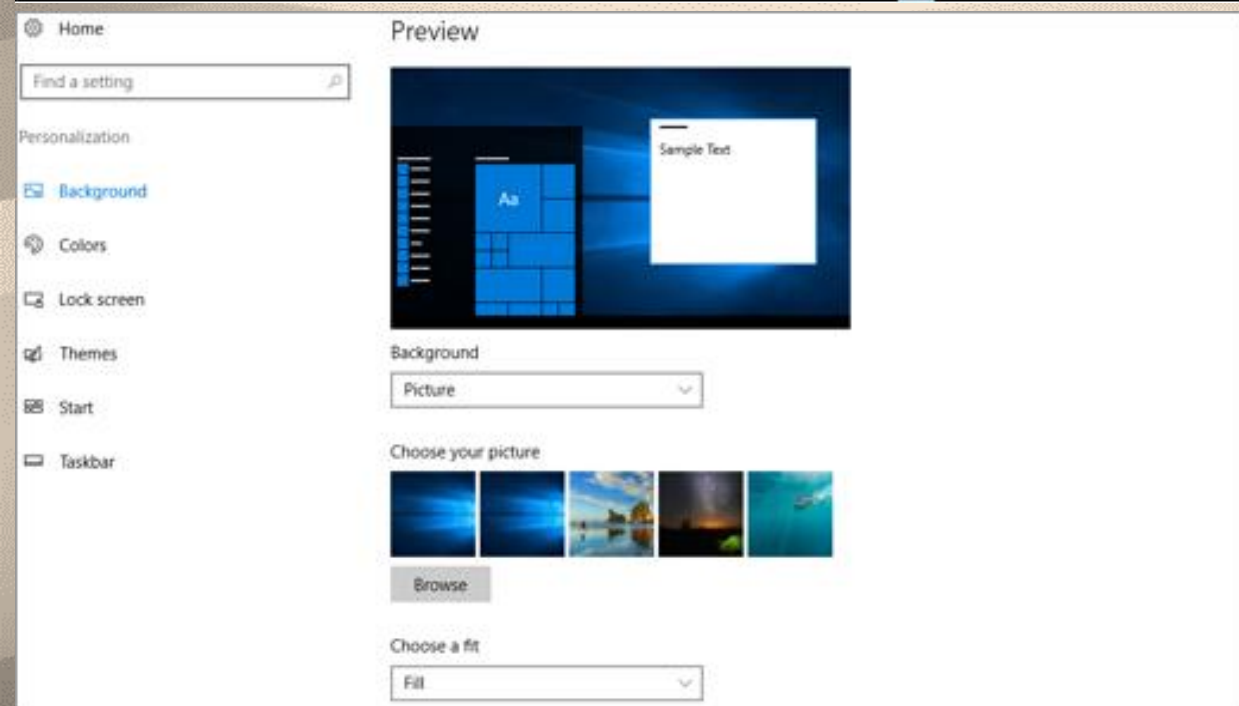
شريط المهام

- يوجد أسفل الشاشة
- يعرض البرامج المفتوحة
- يحتوي على أيقونات سريعة
- يعرض الوقت والتاريخ
- يسمح بالتبديل بين النوافذ



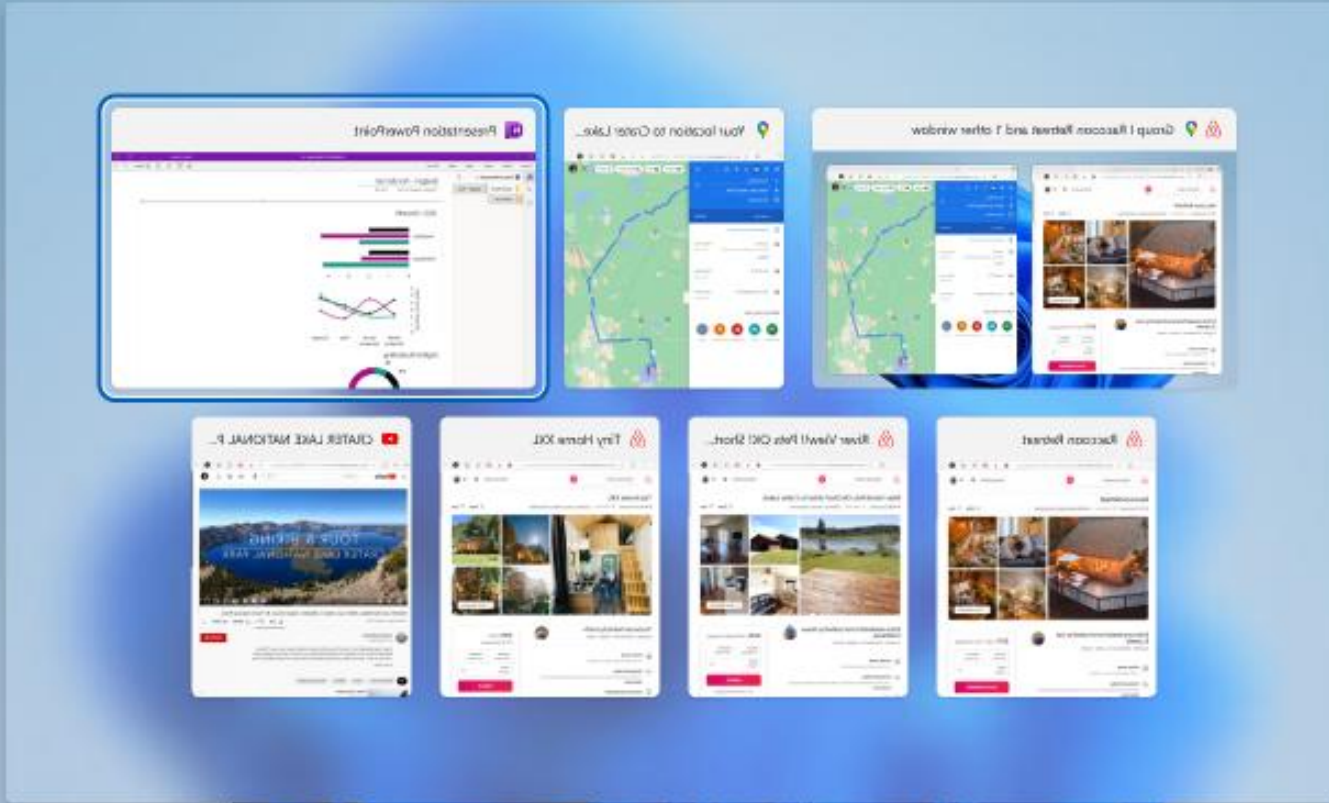
سطح المكتب

- الشاشة الرئيسية للنظام
- يحتوي على اختصارات البرامج
- قابل لتغيير الخلفية
- واجهة العمل الأساسية




إدارة النوافذ

- فتح وإغلاق النوافذ
- تصغير وتكبير النوافذ
- تنظيم النوافذ على الشاشة
- ميزة Snap لتنظيم العمل
- يسمح بتعدد المهام





مركز الإشعارات

Notifications  Clear all

OneDrive

8:32 AM ▾

 Turn On Windows Backup
Automatically save your Desktop, Docu

 Windows Security

Windows Security

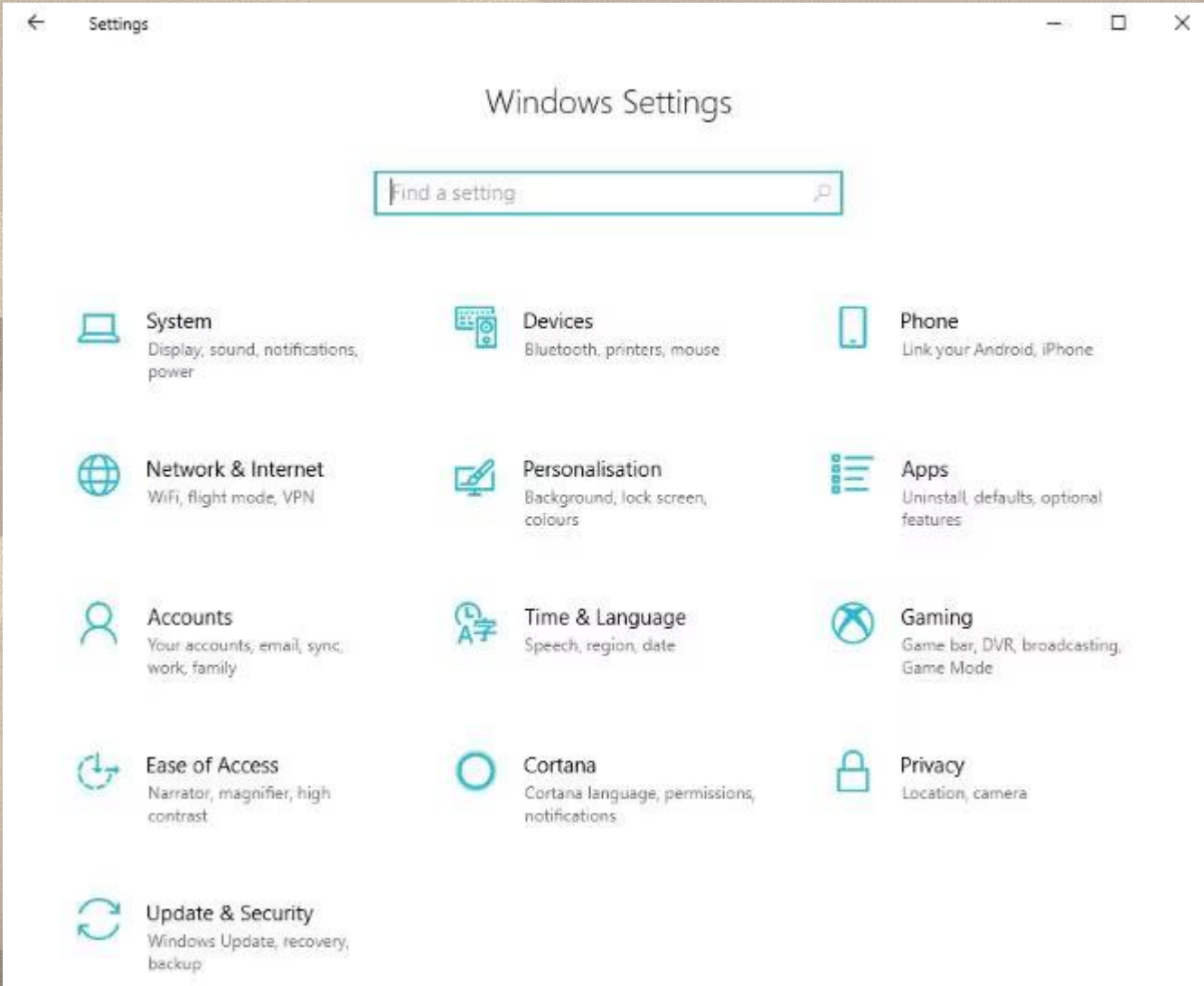
Sunday ^

Microsoft Defender summary
Microsoft Defender Antivirus did not find any threats since your last summary.

Dismiss See fewer notifications

- يعرض التنبيهات والإشعارات
- يحتوي على اختصارات سريعة
- يسمح بالتحكم بالإعدادات
- يظهر الرسائل المهمة
- يسهل إدارة التنبيهات

الإعدادات



- تغيير إعدادات النظام
- التحكم بالشبكة والصوت
- إدارة الحسابات
- تخصيص المظهر
- ضبط الخصوصية

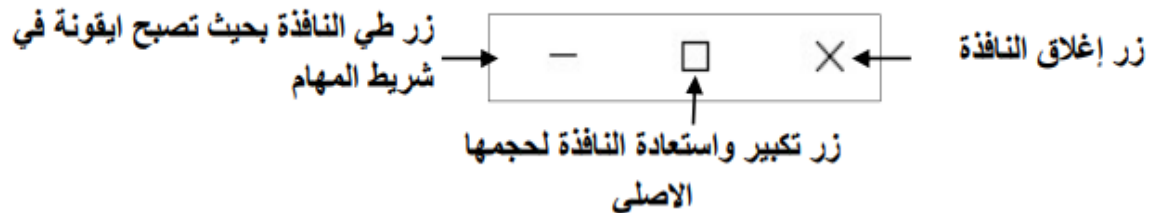
مستكشف الملفات

- إدارة الملفات والمجلدات
- نسخ ونقل الملفات
- تنظيم البيانات
- الوصول إلى الأقراص
- عرض محتويات التخزين

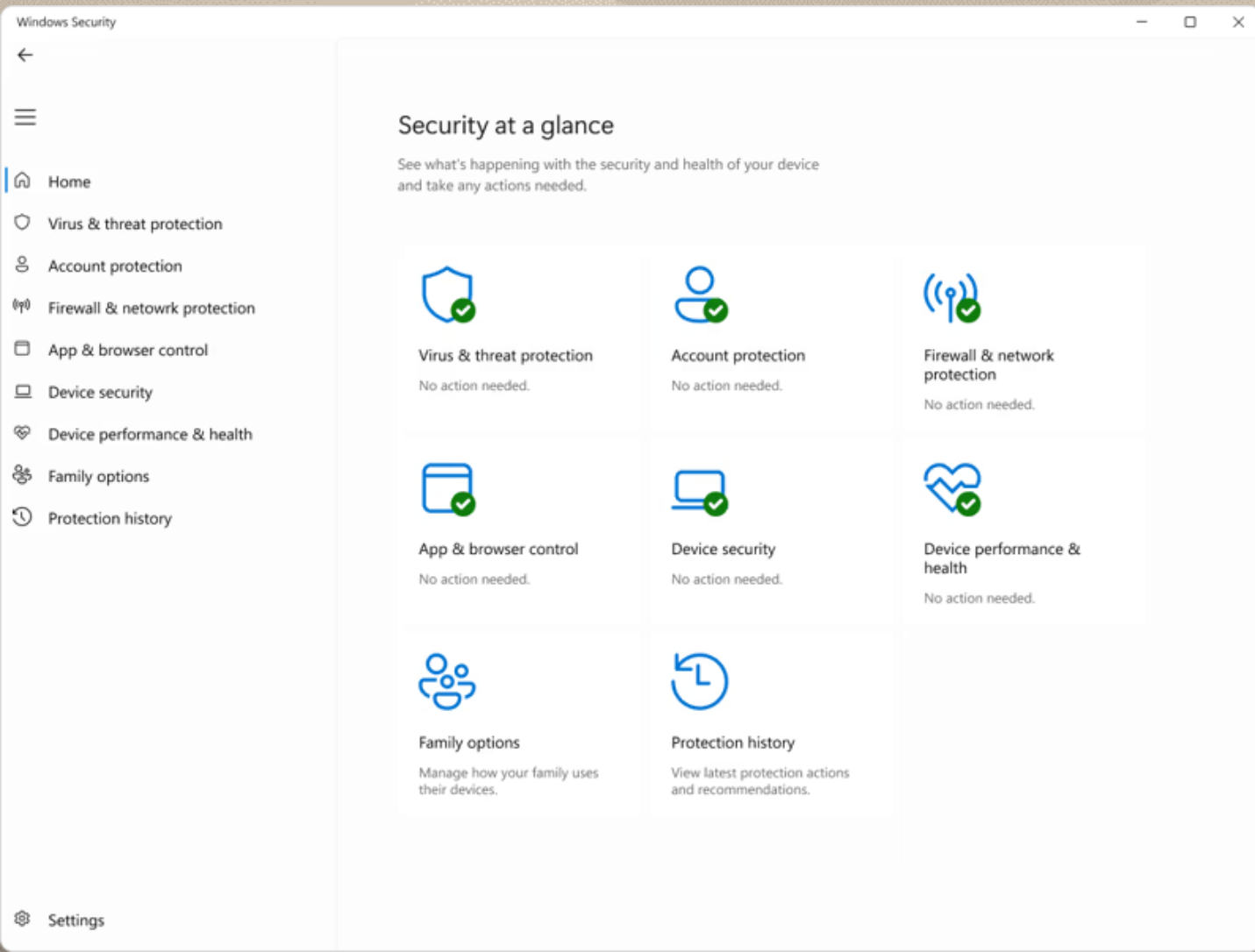


تستخدم النافذة لاستعراض مكونات الحاسوب من اجزاء القرص الصلب, المجلدات, أجهزة الخزن الخارجية.... الخ لسهولة الوصول الى الملف

توجد في اقصى يمين النافذة ثلاث ازرار:

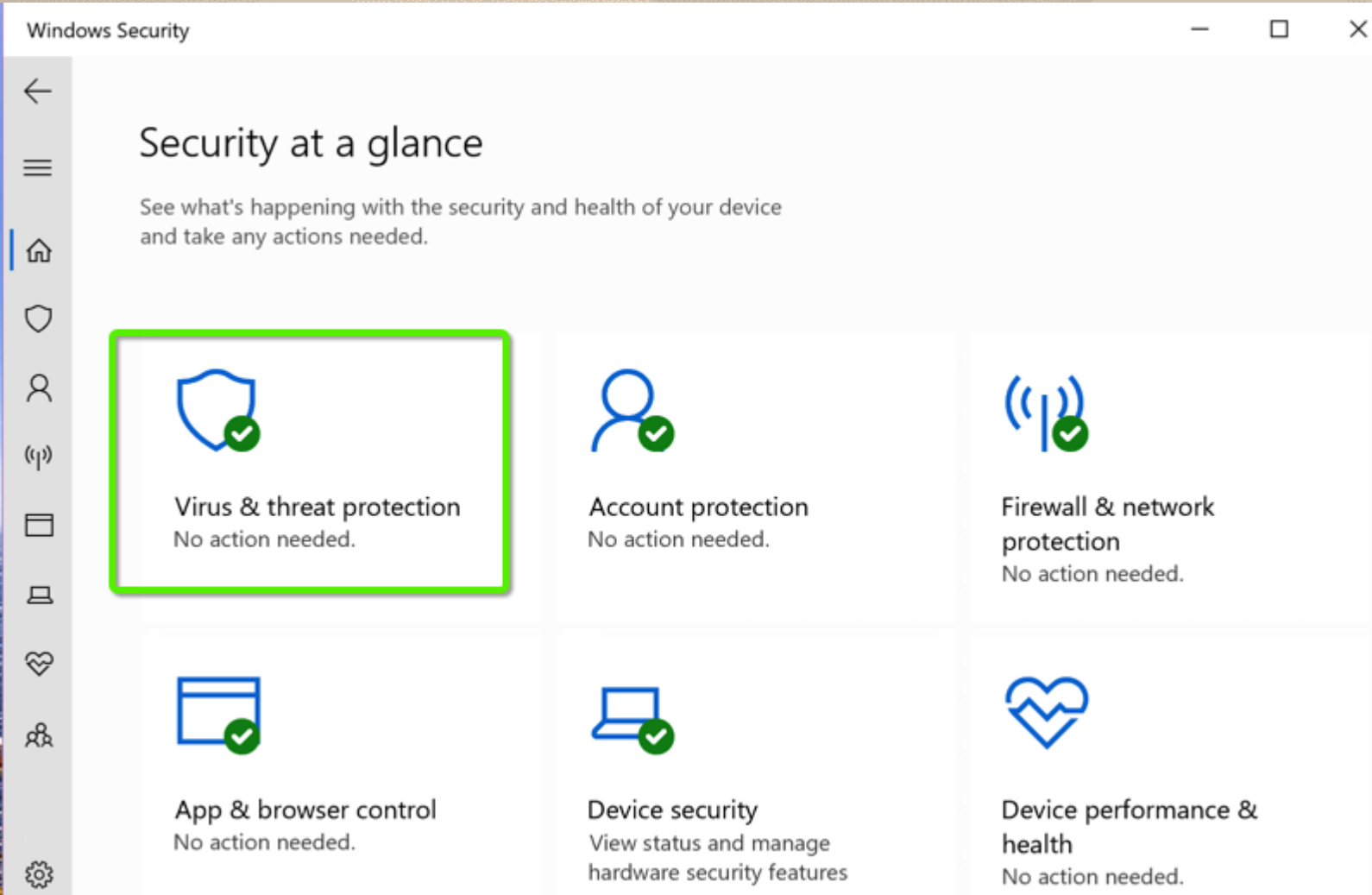


الأمان في Windows 10



- يوفر حماية متقدمة
- يدعم التشفير
- يحمي من البرمجيات الخبيثة
- يدعم جدار الحماية
- يحافظ على خصوصية المستخدم

Windows Defender



- برنامج حماية مدمج
- يحمي من الفيروسات
- يعمل في الخلفية
- يتم تحديثه تلقائيًا
- سهل الاستخدام

إدارة المستخدمين

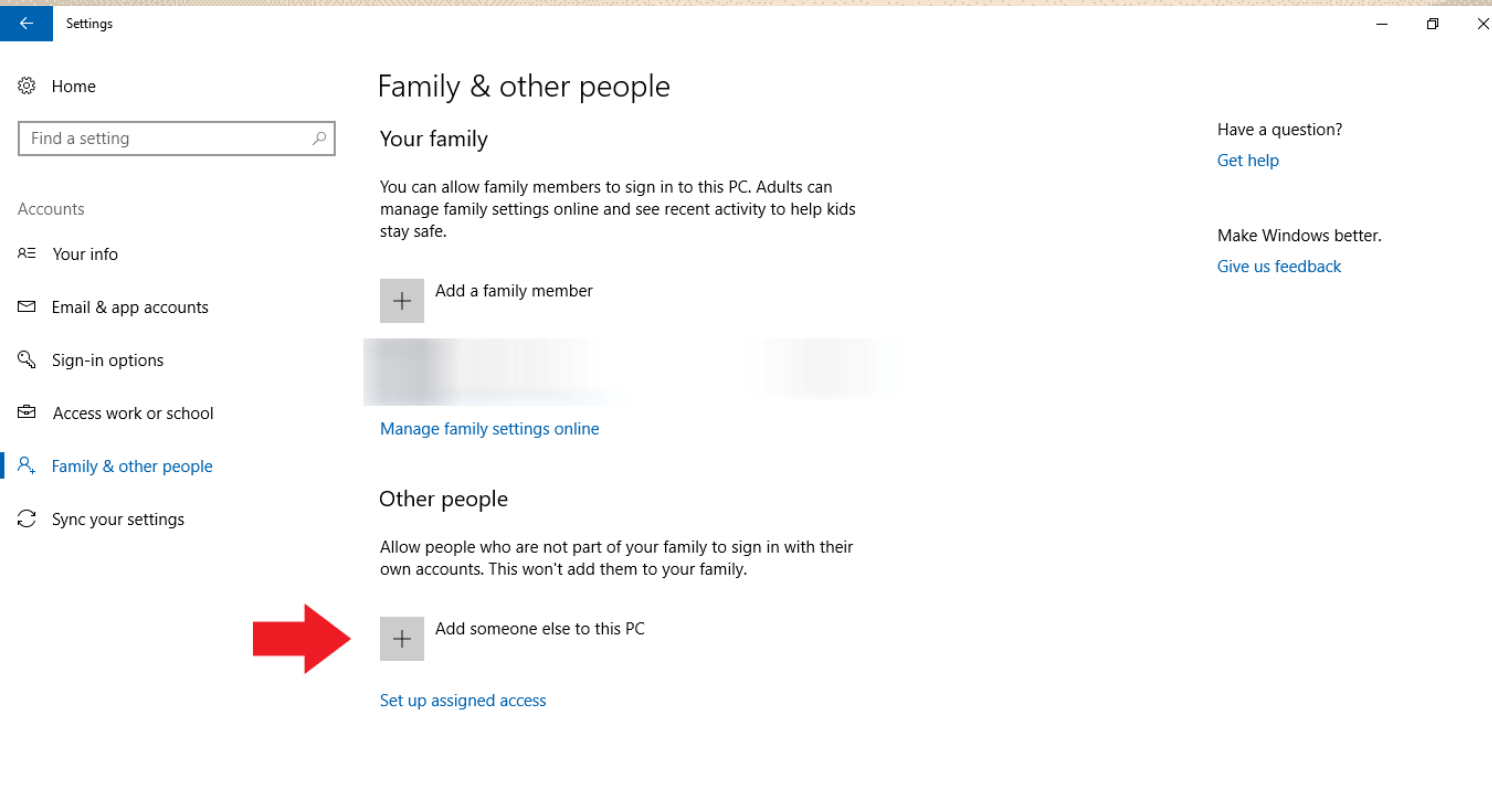
• إضافة حسابات متعددة

• تحديد صلاحيات المستخدم

• حسابات محلية أو Microsoft

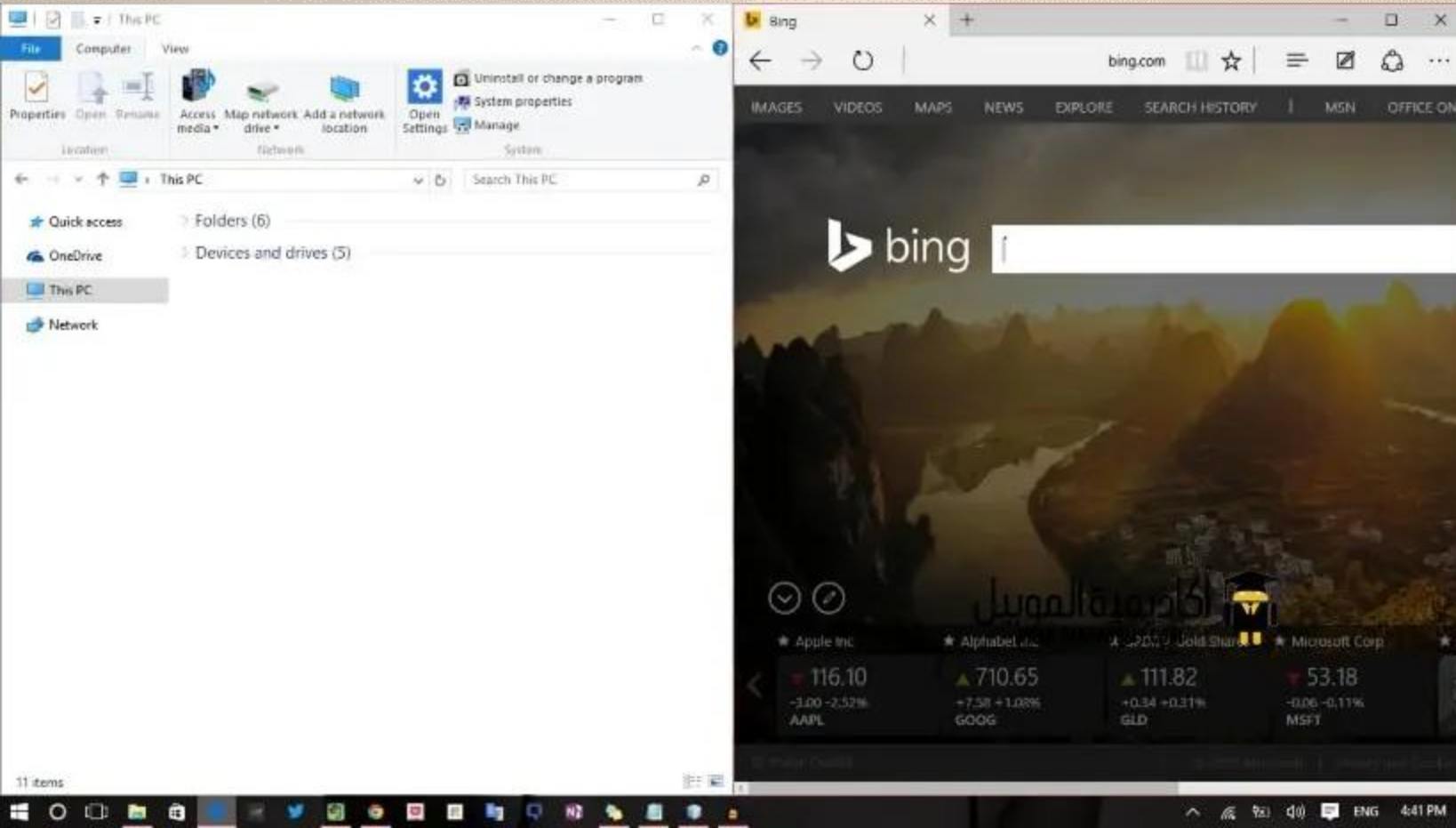
• مناسب للعائلة والمؤسسات

• يساعد في تنظيم الاستخدام



الأداء

- أداء مستقر للنظام
- يدعم الأجهزة الحديثة
- تحسين سرعة الإقلاع
- إدارة جيدة للموارد
- يدعم تعدد المهام



التحديثات

- تحديثات أمنية مستمرة
- تحسين أداء النظام
- إضافة ميزات جديدة
- إصلاح الأخطاء
- تعمل تلقائيًا



اختصارات Windows 10

- CTRL + A: تحديد كل العناصر الموجودة في الشاشة.
- CTRL + C أو CTRL + Insert: نسخ العنصر المحدد.
- CTRL + V أو Shift + Insert: لصق العناصر المحددة للنسخ.
- CTRL + X: قص (نقل) الملفات المحددة.
- CTRL + Z: الغاء آخر عملية (التراجع).
- CTRL + Y: اعادة تنفيذ آخر عملية ملغاة.
- CTRL + N أو windows + E: فتح نافذة مستكشف الملفات في نافذة جديدة عن النوافذ الأخرى المفتوحة.
- ALT + F4: اغلاق النافذة أو التطبيق المفتوح.
- ALT + TAB: التنقل بين التطبيقات والنوافذ المفتوحة.
- Delete: مسح الملفات المحددة وارسالها الى سلة المهملات
- Shift + Delete: مسح الملفات المحددة نهائياً وتخطي سلة المهملات.

شكرا لحسن اصغائكم